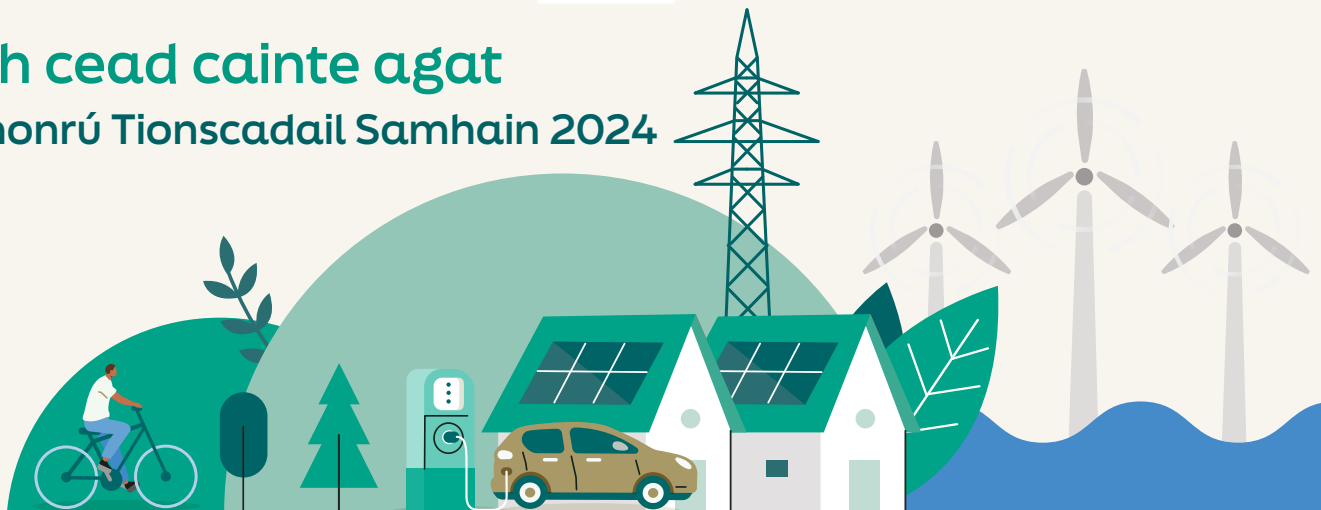




Eolas Poiblí

# Amuigh ón gCósta a Chumhachtú An Cósta Theas

Bíodh cead cainte agat  
Nuashonrú Tionscadail Samhain 2024



## Cé hé EirGrid?

Tá EirGrid freagrach as aistriú slán na heangai leictreachais chuig toadhcháí fuinnimh inbhuanaithe ísealcharbóin a threorú.

Is cuideachta leathstáit é EirGrid a fhorbraíonn, a bhainistíonn agus a oibríonn eangach leictreachais na hÉireann. Forbraímid bonneagar leictreachais ardvoltais amach ón gcósta na hÉireann freisin agus is muid a bheidh mar úinéir air.



Táimid freagrach as soláthar sábháilte, slán agus iontaofa leictreachais na hÉireann, rud a thugann cumhacht ón áit a ngintear é go dtí an líonra dáileacháin a sholáthraíonn an leictreachas a úsáidimid gach lá inár dtithe, inár ngnólachtaí, inár scoileanna agus inár n-ospidéil.

Cé nach bhfuil EirGrid freagrach as leictreachas a ghiniúint ná feirmeacha gaoithe a thógáil, tá EirGrid freagrach as bonneagar giniúna leictreachais, amhail feirmeacha gaoithe amach ón gcósta agus ar tír, a nascadh lenár n-eangach leictreachais náisiúnta.



## Cad atá i gCeist le Amuigh ón gCósta a Chumhachtú - An Cósta Theas?

Is éard is aidhm le Plean Gníomhaithe an Rialtais ar son na hAeráide 2024 go bhfaighidh Éire 80% de riachtanais fuinnimh an stáit ó fhoinsí in-athnuaite fuinnimh.

Is tionscadal é Amuigh ón gCósta a Chumhachtú - An Cósta Theas chun an bonneagar eangai tarchurtha nua a thógáil a theastaíonn chun cumhacht a ghineann feirmeacha gaoithe amach ón gcósta a thabhairt isteach inár n-eangach náisiúnta.

Céim thábhachtach chun an tionscadal seo a chumasú is ea an feidhmchlár Ceadúnas Úsáide Muiri (CÚM), atá á thaisceadh i mí na Samhna 2024, soláthraítear tuilleadh sonraí faoi seo ar leathanach 12.

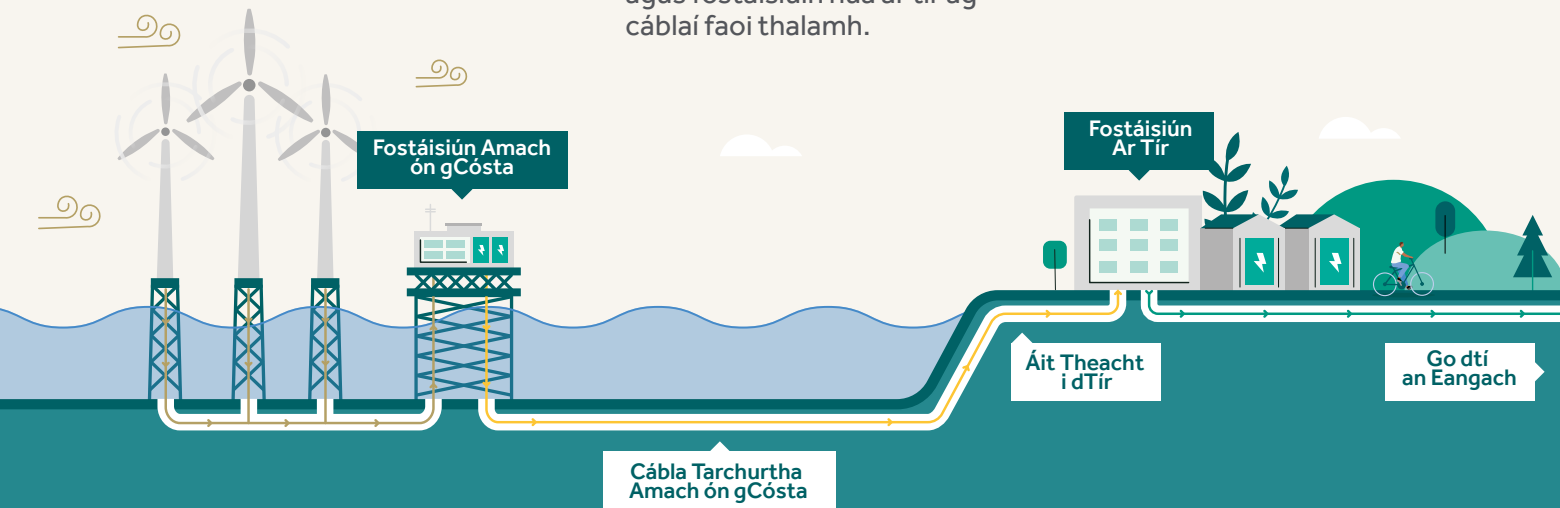
Is iad seo a leanas príomhghnéithe an tionscadail seo:

- Dhá ardán fostáisiúin amach ón gcósta – le bheith suite laistigh de Limistéar Muirí A, ar a dtugtar Tonn Nua freisin.

Beidh na nithe seo a leanas ag teastáil ansin i gContae Chorcaí agus i gContae Phort Láirge/ Loch Garman:

- Cáblaí tarchurtha amach ón gcósta lena nasctar fostáisiúin amach ón gcósta le suíomhanna teacht i dtír.
- Fostáisiúin nua ar tír.
- Ceangail idir easanna talún agus fostáisiúin nua ar tír ag cáblaí faoi thalamh.

- Naisc lúibe isteach leis an líonra tarchurtha leictreachais atá ann cheana ó na fostáisiúin nua le cáblaí faoi thalamh nó le línte lasnairde.



## Plean Limistéir Mhuirí Ainmnithe an Chósta Theas (PLMA-CT)

Is é Plean Limistéir Mhuirí Ainmnithe an Chósta Theas le haghaidh Fuinneamh In-athnuaite Amach ón gCósta (PLMA-CT) an chéad phlean spásúil de chuid na hÉireann d'fhuinneamh in-athnuaite amach ón gcósta (FIAÓG).

Tá an spás substaintiúil mara agus doimhneacht na farraige amach ó Chósta Theas na hÉireann oiriúnach d'fhorbairtí láithreacha agus amach anseo ar ghaoth amach ón gcósta. Leis an daonra suntasach atá ag fás agus an bonn tionsclaíoch ar feadh an Chósta Theas tá an réigiún i riocht maith chun leas a bhaint as an soláthar slán fadtéarmach fuinnimh ghlais a chuirfear ar fáil trí chur i bhfeidhm PLMA-CT.

Dheimhnigh an Roinn Comhshaoil, Aeráide agus Cumarsáide (RCAC) Plean Limistéir Mhuirí Ainmnithe an Chósta Theas (PLMA-CT) le déanaí. Is éard atá in PLMA-CT cur chuige spásúil faoi stiúir an rialtais chun feirmeacha gaoithe amach ón gcósta a fhorbairt.

Cuimsíonn PLMA-CT ceithre réimse atá beartaithe le haghaidh forbairt gaoithe amach ón gcósta amach anseo. Is é an chéad limistéar amach ón gcósta theas ina mbeidh forbairt feirme gaoithe amach ón gcósta lonnaithe ná limistéar A, Tonn Nua. Cabhróidh sé seo le thart ar 900 meigeavata de leictreachas breise a sheachadadh - go leor chun fuinneamh glan a chur ar fáil do bheagnach aon mhilliún teach.





**A: Tonn Nua**

**B: Lí Ban**

**C: Manannán**

**D: Danú**

## Buntáistí an Tionscadail

Is forbairt ríthábhachtach é an tionscadal seo ar an aistear chuig todhchaí fuinnimh in-athnuaite in Éirinn. Cumasófar leictreachas a ghintear ó ghaoth amach ón gcósta sreabhadh isteach san eangach leis, áit a mbeidh gá leis amach anseo. Leis seo, cumasófar gnólachtaí, scoileanna, ospidéal, tithe agus feirmeacha dul chun cinn agus fás a dhéanamh. I measc na bpríomhbhuntáistí eile, tá:



### Inbhuanaitheacht

Leis an tionscadal seo, cumasófar tithe agus gnólachtaí ar fud chósta na hÉireann agus níos faide i gcéin úsáid a bhaint as leictreachas a ghintear ó fhuinneamh in-athnuaite amach ón gcósta.



### Slándáil agus iontaofacht an tsoláthair

Trí eangach leictreachais níos neamhspleáiche, níos seasmhaí agus níos iontaoifa a thógáil, cabhraíonn sé lena chinntiú go bhfuil cumhacht ag gach duine, tráth agus áit a mbíonn sé de dhíth orthu.



### Buntáistí sóisialta agus pobail

Tacóidh ár mbeartas leasa pobail go díreach le pobail áitiúla sna ceantair ina bhfuil bonneagar an chláir lonnaithe.



### Freastal ar na riachtanais a bheidh ann amach anseo

De réir mar a fhorbraíonn ár sochaí agus ár ngeilleagar, cuideoidh an clár linn freastal ar an éileamh méadaitheach ar leictreachas, gan ár lorg carbóin a mhéadú.



## Geilleagrach

Cuideoidh an clár ríthábhachtach seo leis an ngeilleagar a neartú ar fud na réigiún cósta, ag spreagadh agus ag tacú le hinfheistíocht tionscail le hinrochtaineacht ar eangach leictreachais láidir.



## Céard atá ag tarlú anois?

Leanann forbairt an tionscadail seo cur chuige 6 Céim EirGrid maidir le Forbairt Eangaí (féach thíos) ina leagtar amach na céimeanna atá le glacadh chun an réiteach is fearr feidhmíocht a shainaitheint agus a chur chun feidhme chun an eangach tarchurtha leictreachais a fhorbairt.

Tá **Amuigh ón gCósta a Chumhachtú** ag Céim 3 faoi láthair.

Rinne EirGrid meastóireacht ar liosta fada Criosanna Easa Talún agus Criosanna Nasctha Eangaí a d'fhéadfadh a bheith ann, chun na Roghanna Feidhmíochta Is Fearr atá ag Teacht Chun Cinn a bhfuiltear ag dul i gcomhairle leo anois a shainaitheint, ag Céim 3.





## Bíodh Cead Cainte Agat

Tá EirGrid ag dul i gcomhairle anois maidir leis na Roghanna Feidhmíochta is Fearr atá ag Teacht Chun Cinn a thaispeántar le haghaidh Criosanna teacht i dtír agus Criosanna Nasctha Eangaí.

Tá d'ionchur, d'eolas áitiúil agus do thuairimí maidir leis an bhforbairt seo tábhachtach dúinn.

Beidh an comhairliúchán poiblí ar siúl ó Dé Máirt an 12 Samhain 2024 go dtí Dé hAoine an 24 Eanáir 2025 agus ba mhaith linn do chuid smaointe agus moltaí a chlosteáil.

Is féidir leat páirt a ghlacadh i dtodhchaí na giniúna fuinnimh agus aiseolas a thabhairt ar bhealaí éagsúla:

Is féidir leat aighneacht a dhéanamh trí thairseach chomhairliúcháin EirGrid anseo:

**<https://consult.eirgrid.ie/en/consultation/powering-offshore-south-coast-step-3-consultation>**

nó

Seol d'aighneachtaí trí ríomhphost chuig **[southcoastoffshore@eirgrid.ie](mailto:southcoastoffshore@eirgrid.ie)**

nó

Seol do fhreagra i gcóip chrua tríd shaorphost chuig an seoladh seo a leanas:

**Comhairliúchán faoi Amuigh ón gCósta a Chumhachtú Theas Céim 3,**

**EirGrid cpt,  
Saorphost FDN 5312,  
160 Bóthar Shíol Bhroin,  
Droichead na Dothra,  
Baile Átha Cliath 4  
D04 FW28**



Le linn an chomhairliúcháin phoiblí seo agus ina dhiaidh, rachaidh Oifigigh Idirchaidrimh Phobail, Talmhaíochta agus Iascaigh EirGrid i dteagmháil le pobail, le húinéirí talún agus leis an bpobal muirí ar fud limistéar staidéir an tionscadail.

Tá EirGrid ina bhall den Mheitheal um Bia Mara Fuinnimh In-athnuaite Amach ón gCósta (ORE), a bhunaigh an Rialtas chun plé a éascú ar ábhair a eascraíonn as idirghníomhaíocht na dtionscal bia mara agus fuinnimh in-athnuaite amach ón gcósta. Táimid tiomanta cloí leis na prionsabail maidir le rannpháirtíocht mar a chomhaontaigh an Mheitheal iad.

Le linn an chomhairliúcháin, tá sraith imeachtaí faisnéise poiblí agus seimineáir ghréasáin ar líne á reáchtáil againn.

Tabharfaidh sé sin deis dúinn faisnéis a roinnt leat agus beidh deis agat labhairt le baill d'fhoireann an tionscadail faoin tionscadal agus ceisteanna ar bith a d'fhéadfadh a bheith agat a chur sula gcuirfidh tú do thuairimí isteach.

Más fearr leat aon eolas a bhaineann leis an gcomhairliúchán a fháil tríd an bpost, nó má theastaíonn sé uait i bhformáid eile, téigh i dteagmháil linn le do thoil.

Má bhíonn aon deacracht agat d'aiseolas a scríobh síos, beidh ball den fhoireann Rannpháirtíochta Poiblí in ann tuairimí a ghlacadh i bpearsan nó ar an bhfón.

## Imeachtaí Eolais

Tabhair cuairt ar cheann dár n-imeachtaí faisnéise poiblí duine le duine atá á reáchtáil ag na láithreacha seo a leanas ar fud limistéar staidéir an tionscadail chun tuilleadh eolais a fháil agus chun labhairt le saineolaithe laistigh den fhoireann.

## Seimineáir Ghréasáin ar Líne

Freastal ar sheimineáir gréasáin uair an chloig ar líne áit a gcuirfidimid sonraí an tionscadail i láthair agus a mbeidh seisiún Ceisteanna agus Freagraí oscailte ann ina dhiaidh.

Faigh tuilleadh eolais agus cláraigh do na seimineáir ghréasáin seo ag [www.eirgrid.ie/offshore](http://www.eirgrid.ie/offshore).

## Imeachtaí Eolais

Suíomh	Dáta	Am
Garryvoe Hotel, Garraí Bhoithe, Ballylongane, Oirthear, Co. Chorcaí, P25 DR94	Dé Máirt 19 Samhain	11am-6pm
Geopháirc UNESCO Chósta an Chopair, Baile na Siosalach, Bun Machan, Co. Phort Láirge, X42 T92	Dé Céadaoin 20 Samhain	11am-6pm
Halla Pobail Mhuire, Fiodh Ard, Co Loch Garmain, Y34 HH58	Déardaoin 21 Samhain	11am-6pm
Halla Pobal Na Rinne, Maoil an Chóirne, An Rinn, Dún Garbhán, Co. Portláirge X35 XW29	Dé Máirt 26 Samhain	11am-6pm
Ionad Pobail Dúiche Áth Fhada, Áth Fhada, Co. Chorcaí P25 C576	Dé Céadaoin 27 Samhain	11am-6pm
Ionad Pobail na Carrainge-Bhanú, Danescastle, Co. Loch Garman Y35 WF86	Dé Máirt 03 Nollaig	11am-6pm
Ionad Cultúrtha an Gharda Cóta, Dún ar Aill, Trá Mhór Theas, Trá Mhór, Co. Phort Láirge, X91 HP63	Dé Céadaoin 04 Nollaig	11am-6pm
Halla Pobail Bhaile an Teampaill Theas, Baile Uí Chéatú, Cluain, Co. Chorcaí P25 AX24	Déardaoin 05 Nollaig	11am-6pm

## Seimineáir Ghréasáin ar Líne

Seimineár Gréasáin Zoom	Déardaoin 28 Samhain	7 p.m.-8 p.m
Seimineár Gréasáin Zoom	Dé Luain 13 Eanáir	7 p.m.-8 p.m

## Iarratas ar Cheadúnas Úsáide Muirí

Tá iarratas déanta ag EirGrid freisin ar iarratas ar Cheadúnas Úsáide Muirí chun iniúchadh a dhéanamh ar oiriúnacht na limistéar muirí atá á mbreithniú mar chuid den tionscadal seo. Is céim ríthábhachtach é an CÚM don tionscadal seo, rud a chuireann ar ár gcumas suirbhéanna a dhéanamh laistigh den limistéar muirí. Má éiríonn leis an iarratas ar CÚM, rachaidh EirGrid i dteagmháil go gníomhach le páirtithe leasmhara áitiúla, lena n-áirítear pobail iascaireachta, ionadaithe ón Meitheal um Bia Mara agus um Fhuinneamh In-athnuaite Amach ón gCósta agus comhairlí áitiúla, ag soláthar nuashonruithe rialta ar ghníomhaíochtaí ceadúnaithe CÚM. Tá tuilleadh sonraí faoin iarratas seo ar fáil ar shuíomh gréasáin Udarás Rialála an Limistéir Mhuirí (MARA).

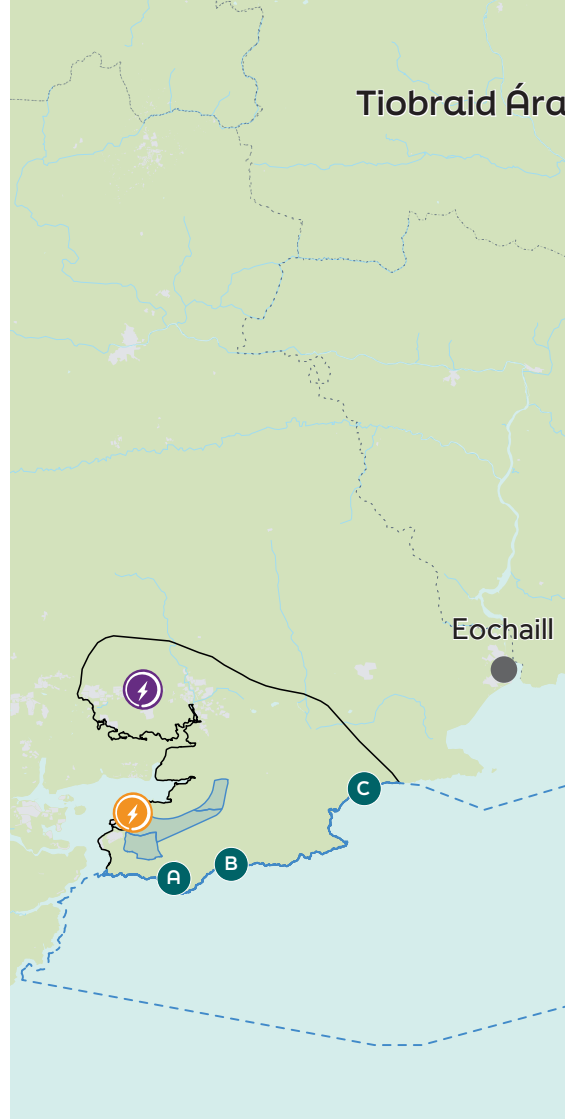
## Achoimre ar an Tionscadal

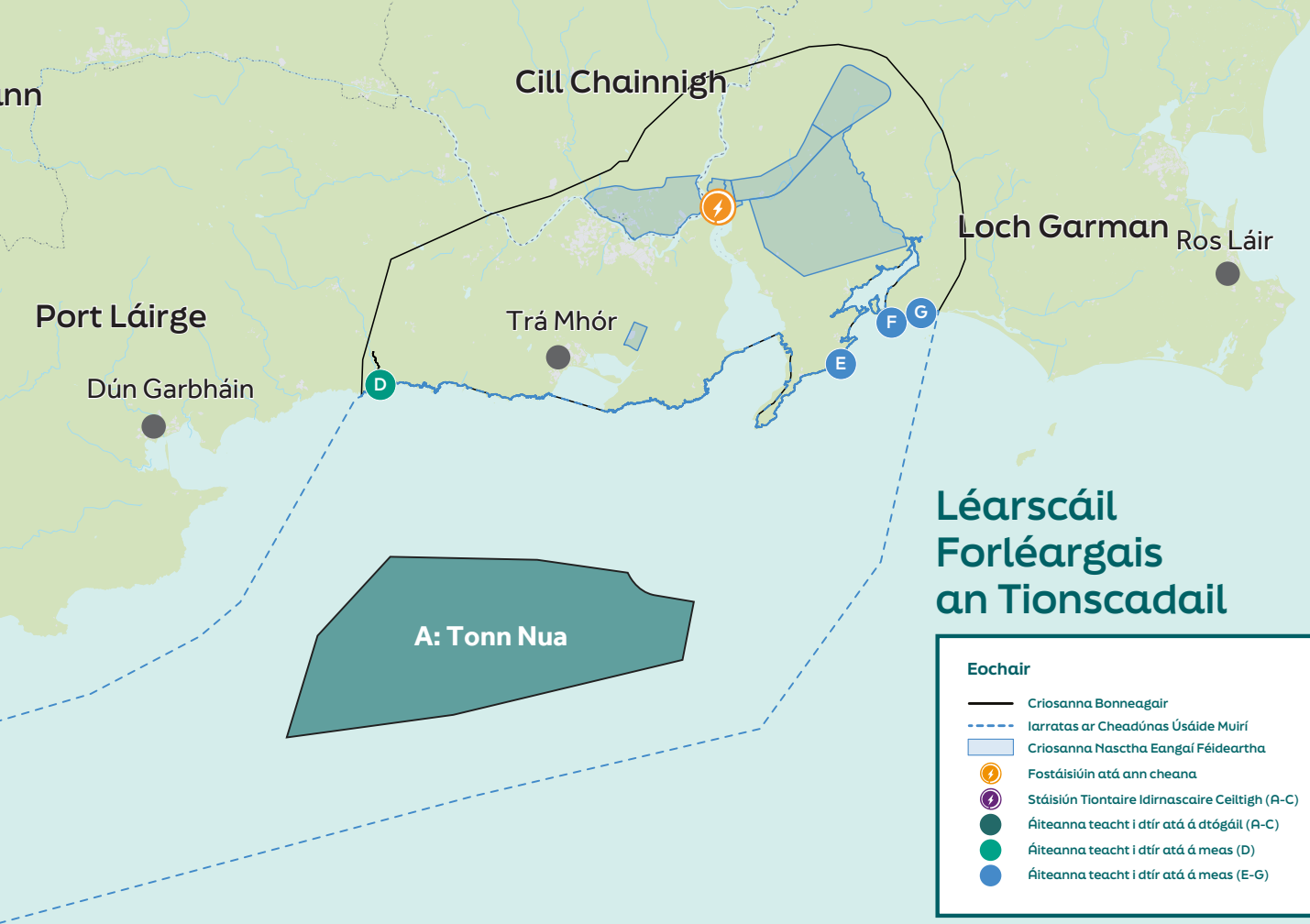
Ar na riachtanas tionscadail i gContae Chorcaí agus i gContae Phort Láirge/Loch Garman, beidh:

- Áiteanna teacht i dtír
- Fostáisiúin nua ar tír
- Naisc idir radhairc talún agus fostáisiúin nua ar tír trí cháblaí faoi thalamh
- Naisc lúibe isteach leis an líonra tarchurtha leictreachais atá ann cheana ó na fostáisiúin nua le cáblaí faoi thalamh nó le línte lasnairde.

Beidh an bonneagar seo suite laistigh de na criosanna bonneagair, mar a léirítear sa léarscáil seo, i gCorcaigh agus i bPort Láirge/Loch Garman.



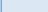





Is féidir teacht ar Thuarascáil Chéim 3 ina gcuirtear sonraí an tionscadail ar fáil ag [www.eirgrid.ie/offshore](http://www.eirgrid.ie/offshore).



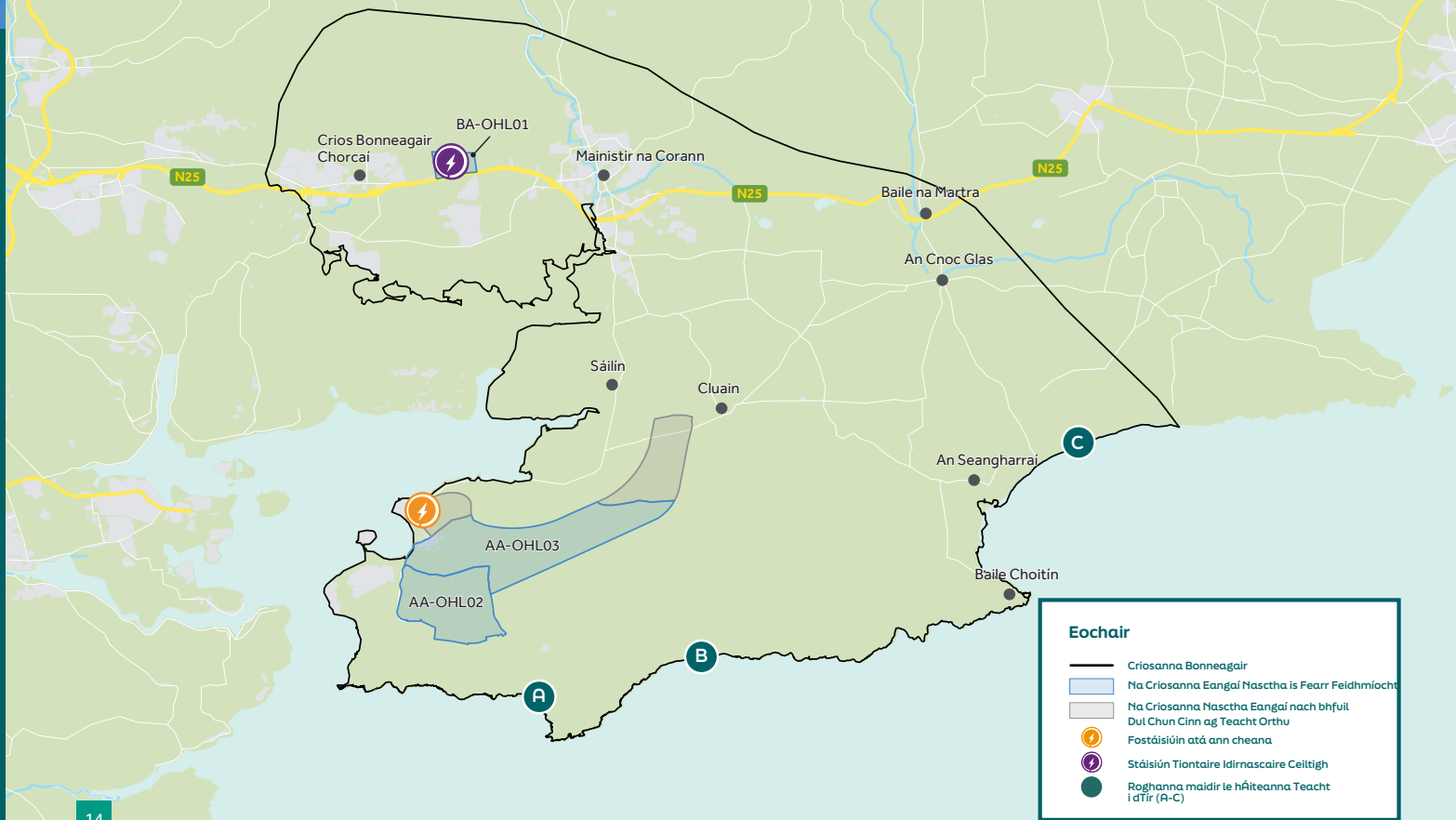


## Léarscáil Forléargais an Tionscadail

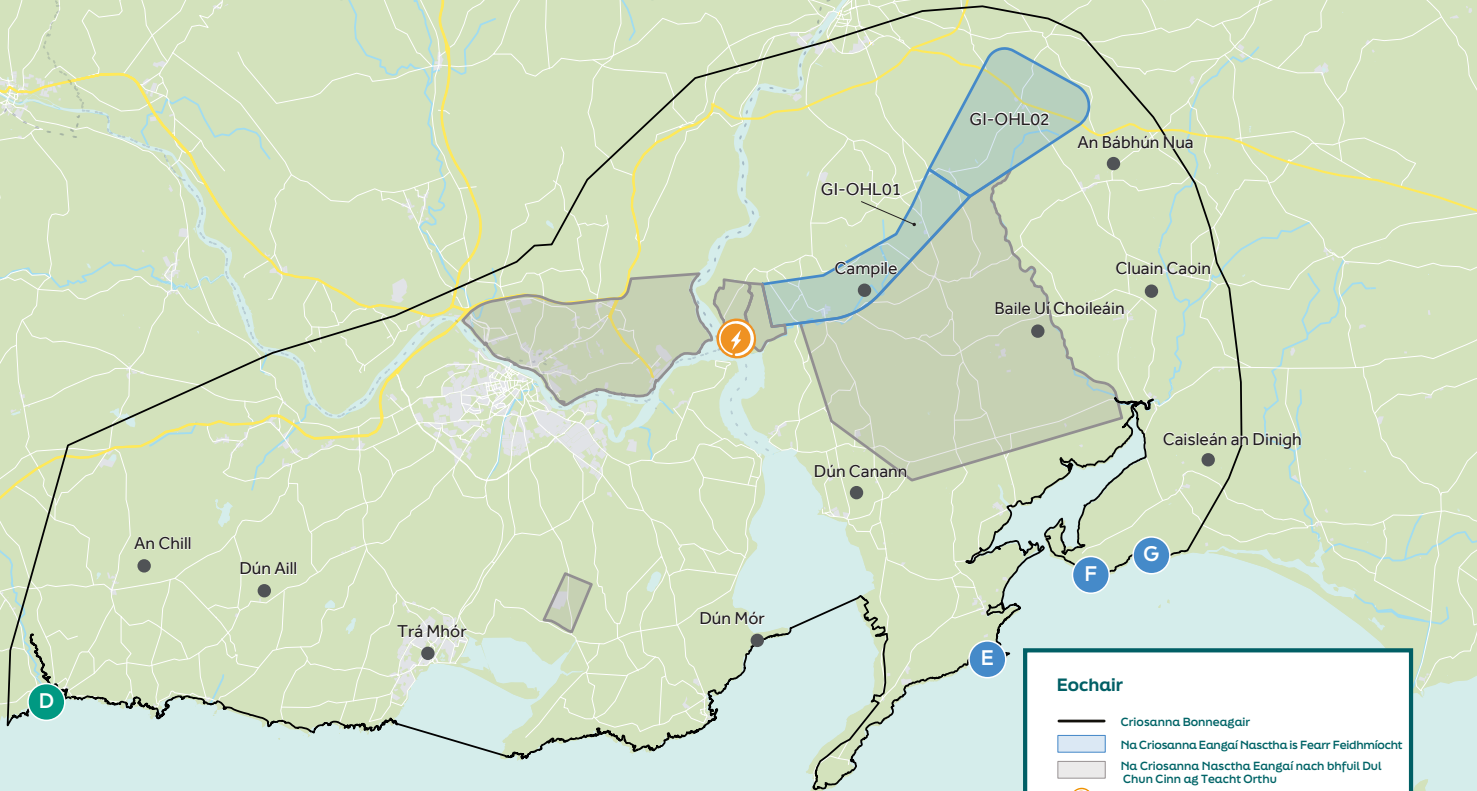
**Eochair**

-  Criosanna Bonneagair
-  Iarratas ar Cheadúnas Úsáide Muirí
-  Criosanna Nasctha Eangaí Féideartha
-  Fostáisiúin atá ann cheana
-  Stáisiún Tiontaire Idirnascaire Ceiltigh (A-C)
-  Áiteanna teacht i dtír atá á dtógáil (A-C)
-  Áiteanna teacht i dtír atá á meas (D)
-  Áiteanna teacht i dtír atá á meas (E-G)


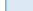




# Crios Bonneagair Chorcaí



# Crios Bonneagair Phort Láirge/Loch Garman



## Eochair

-  Criosanna Bonneagair
-  Na Criosanna Eangaí Nasctha is Fearr Feidhmíocht
-  Na Criosanna Masctha Eangaí nach bhfuil Dul Chun Cinn ag Teacht Orthu
-  Fostáisiúin atá ann cheana
-  Roghanna maidir le háiteanna Teach i dTír (D)
-  Roghanna maidir le háiteanna Teach i dTír (E-G)

## Céard is Crios Teacht i dTír ann? Roghanna maidir le hÁiteanna Teacht i dTír

Is ionann Crios Teacht i dTír agus an áit a dtiocfaidh an cábla tarchurtha amach ón gcósta i dtír agus a nascfaidh sé leis an gcábla talún. Tá dhá shuíomh teacht i dtír ón ghearrliosta thíos ag teastáil:

ceann amháin i gContae Chorcaí (A, B nó C)

agus ceann amháin i gContae Phort Láirge/Loch Garman (D, E, F nó G)

Ag gach Crios Teacht i dTír, nascfaidh Comhchuacha Aistrithe ar Tír (CATanna) faoi thalamh an cábla amach ón gcósta leis an gcábla faoi thalamh ar tír (UGC). Leagtar an CAT faoi thalamh agus comhdhéantar é de sheomra coincréite amháin le haghaidh ailt chábla, agus naisc chumarsáide. Nuair a bheidh an obair críochnaithe, déanfar an limistéar a athbhunú go hiomlán.

Crios	Contae	Suíomh
A	Corcaigh	Suite i mbailte fearainn Bhaile an tSraitha Thoir, Inse agus an Leathaird.
B	Corcaigh	Suite i mbailte fearainn Bhaile Uí Bhragáin, Baile Mhic Cróinín Thiar, Bhaile Uí Róibín Theas agus Baile Mhic Cróinín Thoir.
C	Corcaigh	Suite i mbailte fearainn Gharraí Bhoithe Íochtarach, Bhaile an Bhuitléaraigh agus Bhaile Uí Chanannáin.
D	Port Láirge	Suite i mbailte fearainn Chnocán Machan, Teampall Uí Bhric, Baile na Siosalach agus Baile na gCioglach.
E	Loch Garman	Suite i mbailte fearainn Bhaile Ram.
F	Loch Garman	Suite i mbailte fearainn Bhanú.
G	Loch Garman	Suite i mbailte fearainn Bhláthcholl, An tAgard, Baile Madair, Acra Loftus.



## Céard is Crios Nasctha Eangaí ann?

Is iad na Criosanna Nasctha Eangaí seo na suíomhanna atá beartaithe chun fostáisiúin nua a lonnú. Nascfaidh an leictreachas a thagann ón nginiúint gaoithe amach ón gcósta leis na fostáisiúin nua seo a nascfaidh ansin leis an líonra leictreachais náisiúnta.

Tá na limistéir fócais le haghaidh Criosanna Nasctha Eangaí lonnaithe gar do na nithe seo a leanas:

- An Fostáisiún Áth Fhada 220 kV atá ann cheana féin agus an líne lastuas dhúbailte Áth Fhada-Cnoc Rátha i gContae Chorcaí.
- An suíomh IDA ag Baile Adaim, Co. Chorcaí.
- Fostáisiún 220 kV an Oileáin Mhóir atá ann cheana féin, Línte Lastuas an Oileáin Mhóir-Kellis agus an Oileáin Mhóir-Choill an Lóiste 220kV i gCo. Loch Garman.



## Fóram Pobail

Is cuid thábhachtach de thionscadail EirGrid iad Fóraim Phobail. Is é cuspóir an Fhórait a chinntiú go n-éistfear le guthanna na bpobal áitiúil, agus leo siúd is mó a dtéann ár mbonneagar i bhfeidhm orthu. Déantar foráil sna fóraim maidir le hidirphlé oscailte idir foireann an tionscadail agus páirtithe leasmhara a bhfuil suim acu sa tionscadal.

Bunóidh EirGrid Fóram Pobail um Amuigh ón gCósta a Chumhachtú - An Cósta Theas chun cabhrú linn dul i ngleic go fóinteach le príomhfhorbairtí tionscadail amhail:

- conas a dhéanaimid cumarsáid agus teagmháil le pobail a ndéantar difear dóibh;
- an méid is gá dúinn a chur san áireamh agus an tionscadal á fhorbairt againn; agus
- conas is féidir linn tairbhe fhiúntach pobail a chur ar fáil don cheantar ina bhfuil ár n-infreastruchtúr á óstáil.

Beidh éascaitheoir neamhspleách ina chathaoirleach ar Fhóram an Chomhphobail agus gníomhóidh siad mar chomhlacht comhairleach; ní thiocfaidh sé sin in ionad aon rannpháirtíocht agus comhairliúchán eile a dhéanfaidh EirGrid.

Chun tuilleadh eolais a fháil faoi Fhóraim Phobail EirGrid atá ann cheana féin [cliceáil anseo](#).

Chun do spéis a léiriú i dtaca le páirt a ghlacadh i bhfóram pobail don tionscadal seo, déan scanadh ar an gcód QR thíos nó tabhair cuairt ar ár suíomh gréasáin chun an fhoirm um Léiriú Spéise a chomhlánú.

Le bheith ar an eolas faoi ghníomhaíocht an fhórait ar fud na forbartha eangaí seo, tabhair cuairt ar ár suíomh Gréasáin ag website at [www.eirgrid.ie/offshore](http://www.eirgrid.ie/offshore).



## Ciste Sochair Pobail

Bunaíonn EirGrid ciste sochair pobail ar gach tionscadal. Deimhneofar Ciste Sochair Pobail - Amuigh ón gCósta a Chumhachtú - Cósta Theas le linn Chéim 4 agus 5 den tionscadal agus cuirfear ar fáil é i gCéim 6.

Beidh an Fóram Pobail lárnach i ndearadh na straitéise um leas an phobail agus beidh ról lárnach aige maidir le cuidiú le riachtanais an cheantair a aithint.



## Tuilleadh Eolais

Má tá ceist ar bith agat, déan teagmháil le:

### Corcaigh



**Michelle Walsh**

An tOifigeach Idirchaidrimh  
don Phobal  
[michelle.walsh@eirgrid.com](mailto:michelle.walsh@eirgrid.com)  
085 870 4999

### An Cósta Theas



**Ronan Lynch**

Oifigeach Idirchaidrimh Iascaigh  
[ronan.lynch@eirgrid.com](mailto:ronan.lynch@eirgrid.com)  
087 490 4786

### Port Láirge & Loch Garman



**Eoghan O'Sullivan**

An tOifigeach Idirchaidrimh  
don Phobal  
[eoghan.osullivan@eirgrid.com](mailto:eoghan.osullivan@eirgrid.com)  
087 247 7732



**Sean Kenny**

An tAonad um Bainistíocht Talún  
[sean.kenny@eirgrid.com](mailto:sean.kenny@eirgrid.com)  
085 708 9595



An tUbhchruth, 160 Bóthar Shíol Bhroin,  
Baile Átha Cliath, D04 FW28  
01 627 1700 | [EirGrid.ie](http://EirGrid.ie)



[www.carbonbalancedpaper.com](http://www.carbonbalancedpaper.com)  
CBP002856