

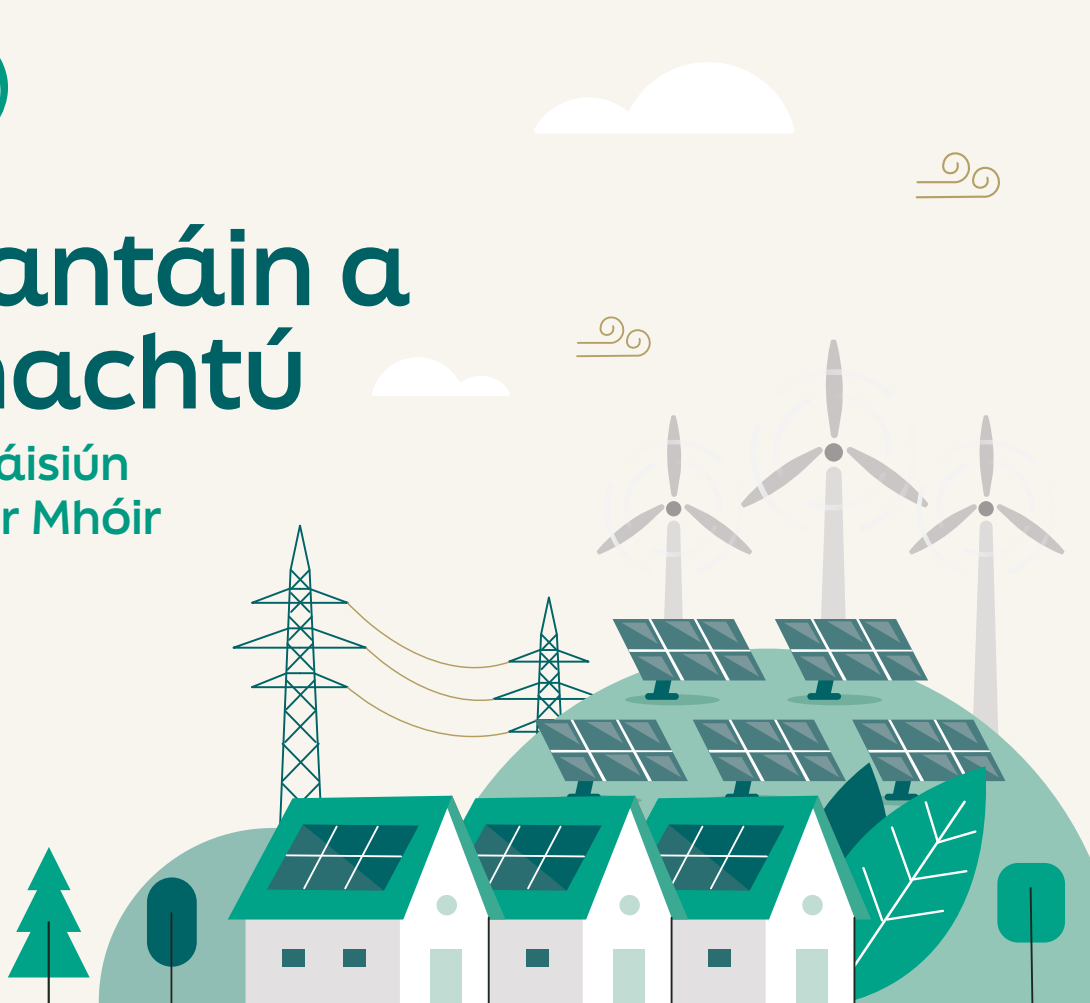


Cill Mhantáin a Chumhachtú

Athfhorbairt Stáisiún
220 kV an Inbhir Mhóir

Eolas Poiblí

[EirGrid.ie/Wicklow](https://eirgrid.ie/Wicklow)



Cé hiad EirGrid agus Céard a Dhéanaimid?

Is cuideachta faoi úinéireacht an stáit é EirGrid a fhorbraíonn, a bhainistíonn agus a oibríonn eangach leictreachais na hÉireann. Táimid freagrach as soláthar sábháilte, slán agus iontaofa leictreachas na hÉireann.

Tá EirGrid ar thús cadhnaíochta freisin maidir le haistriú slán na n-eangach leictreachais chuig todhchaí inbhuanaithe, ísealcharbóin.

Tugann an eangach cumhacht ón áit a ghintear í chomh fada leis an líonra baile a sholáthraíonn an leictreachas a úsáidimid gach lá i dtithe, gnóilachtaí, scoileanna agus ospidéal.

Céard atá i gceist le Cill Mhantáin a Chumhachtú?

Is clár ríthábhachtach é Cill Mhantáin a Chumhachtú a neartóidh príomhbhonneagar leictreachais i gCill Mhantáin agus sna ceantair mháguaird, agus a chabhraíonn lena chinntiú go mbeidh Éire 'faoi réir inbhuanaithe'. Cabhróidh an clár seo le soláthar comhsheasmhach iontaofa leictreachais a sholáthar do Chill Mhantáin.

Chun Cill Mhantáin a chumhachtú, ní mór fostáisiún tarchurtha athsholáthair a shuiteáil san Inbhear Mór, in aice le fostáisiún atá ag druidim le deireadh a ré, atá ansin cheana féin.

Táimid freagrach as soláthar sábháilte, slán agus iontaofa leictreachas na hÉireann.



Cad atá ag tarlú anois?

Tá trí thionscadal i gceist le Cill Mhantáin a chumhachtú:

1. Athfhorbairt Stáisiún an Inbhir Mhóir
2. Athfhorbairt Stáisiún an Bhaile Bhig agus
3. Ardvoltas líne an Inbhir Mhóir go Carraig Mhaighin.

Tá an fostáisiún atá ann cheana féin san Inbhear Mór ag druidim le deireadh a ré agus ní mór é a athsholáthar. Sainithníodh Fostáisiún Lascthrealamh Inslithe Gáis (GIS) mar an réiteach is fearr chun aghaidh a thabhairt ar éileamh méadaitheach leictreachais an réigiúin.

Tacóidh an t-athsholáthar fostáisiúin seo:

- Le tithíocht chónaithe agus forbairtí tráchtála
- Leis an bhfás ar éileamh mar gheall ar leictriú teasa agus iompair
- Le slándáil an tsoláthair a fheabhsú
- Le fuinneamh in-athnuaite a thabhairt ar an eangach

Tá suirbhé déanta ag EirGrid ar an gceantar máguaird atá in aice le fostáisiún an Inbhir Mhóir atá ansin cheana féin chun suíomhanna oiriúnacha a aithint le haghaidh athsholáthair an fhostáisiúin seo chun an eangach leictreachais i gCill Mhantáin a neartú.

Taispeántar an suíomh is oiriúnaí a aithníodh ar chúl an leathanaigh.

Tá an suíomh in aice le fostáisiún reatha an Inbhir Mhóir.

Buntáistí an Tionscadail



Slándáil agus iontaofacht an tsoláthair

Trí eangach leictreachais níos athléimní agus níos iontaofa a chruthú, cinntítear go mbíonn cumhacht ag gach duine san am agus san áit a mbíonn sé ag teastáil. Cumasóidh an t-uasghrádú seo neamhspleáchas freisin trí leas a bhaint as foinsí fuinnimh níos glaise.



Freastal ar na riachtanais a bheidh ann amach anseo

Cabhróidh na feabhsuithe seo freisin le freastal ar riachtanais leictreachais Chill Mhantáin atá ag dul i méid agus atá ag athrú. San áireamh tá leictriú córas iompair, feithiclí agus téimh, riachtanais úsáideoirí móra fuinnimh agus forbairt tithíochta agus oifige.



Inbhuanaitheacht

Cuirfidh Cill Mhantáin a Chumhachtú ar chumas an chontae leictreachas a ghintear ó fhuinneamh gaoithe amach ón gcósta a úsáid agus a tharchur. Is céim rithábhachtach é seo chun cabhrú le hÉirinn aistriú chuig leictreachas ísealcharbóin amach anseo.



Buntáistí eacnamaíocha

Cabhróidh na huasghráduithe criticiúla seo le geilleagar na hÉireann a neartú, agus infheistíocht a spreagadh agus tacú leis amach anseo.



Buntáistí pobail

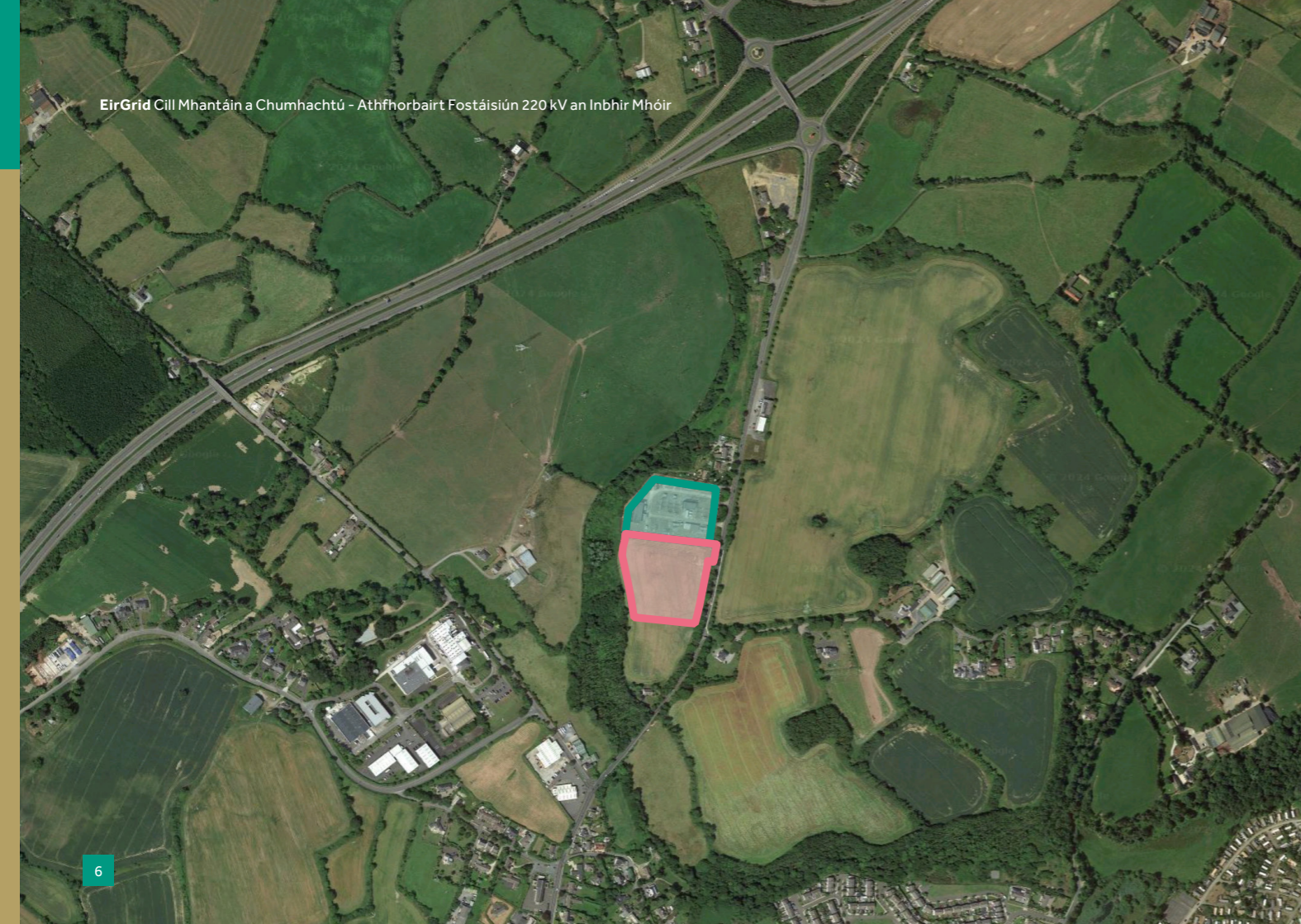
Tacóidh ár mbeartas leasa pobail go díreach le pobail áitiúla sna ceantair ina mbeidh bonneagar an tionscadail á óstáil.



Áitiúil

Ag cabhrú le freastal ar riachtanais mhéadaithe iompair áitiúil agus leictriúcháin tithíochta.





Ceisteanna Coitianta

Freagróidh an chuid seo a leanas ceisteanna coitianta a bhaineann le Cill Mhantáin a Chumhachtú agus Athfhorbairt Stáisiún 220 kV an Inbhir Mhóir. Má tá aon cheist eile agat, is féidir eolas a fháil faoi conas teagmháil a dhéanamh ag deireadh an doiciméid seo.

Cén fáth a bhfuil stáisiún tarchuir nua de dhíth ar Chill Mhantáin?

Is mol tarchurtha leictreachais ríthábhachtach é Stáisiún 220kV an Inbhir Mhóir feadh an chósta idir Baile Átha Cliath agus an oirdheisceart. Tá lascthrealamh gás-inslithe agus aer-inslithe araon aige chun leictreachas ardvoltais a láimhseáil.

Tá an stáisiún ag dul in aois anois agus tá gá le deisiúcháin nó atógáil shuntasach. Ina theannta sin, ní mór é a leathnú chun freastal ar thionscadail atá le teacht, amhail forbairtí fuinnimh gaoithe amach ón gcósta.

Conas a roghnaíodh an suíomh seo?

Rinneadh iniúchadh ar oiriúnacht suíomhanna féideartha iolracha le linn Chéim 3 de chreat EirGrid d'fhorbairt eangaí. Rinneadh measúnú ar shuíomhanna féideartha don stáisiún agus cuireadh na hábhair seo a leanas san áireamh:

- Féidearthacht theicniúil;
- Tionchar ar an gcomhshaol;
- Tionchar socheacnamaíoch; agus
- Inseachadtacht.

Ag baint úsáid as na critéir seo, meastar gurb é an suíomh atá leagtha amach sa doiciméad seo an ceann is oiriúnaí.

Cad is Fostáisiún Gásinslithe ann? (FGI)

Is fostáisiún leictreachais faoi dhíon é FGI a sholáthraíonn leictreachas chuig an líonra dáileacháin leictreachais áitiúil, rud a thugann cumhacht do thithe agus do ghnólachtaí. Tá FGI níos lú ná Fostáisiún Aerinslithe (FAI) agus mar sin tá siad níos oiriúnaí don suíomh srianta seo. Ina theannta sin, tá an trealamh faoi iamh go hiomlán laistigh de struchtúr agus tagann sé leis an gcomhshaol atá ann cheana féin.



Tá an stáisiún ag dul in aois anois agus tá gá le deisiúcháin nó atógáil shuntasach. Ina theannta sin, ní mór é a leathnú chun freastal ar fhorbairt tithíochta atá le teacht agus leas a bhaint as fuinneamh in-athnuaite.

Cad a dhéanfaidh an stáisiún?

Tiocfaidh an fostáisiún tarchurtha nua in ionad an fhostáisiúin reatha toisc nach bhfuil dóthain acmhainne aige maidir le riachtanais nasctha aitheanta amach anseo, lena n-áirítear tionscadail a chumasaíonn forbairt gaoithe amach ón gcósta.

Cathain a thógfear an stáisiún?

Cuirfear tús leis an tógáil in 2028 agus críochnófar í faoi 2030. Tar éis na tógála beidh an stáisiún nua lánfhuinniúil faoi 2035.

Cad iad na chéad chéimeanna eile?

Leanfaidh EirGrid le measúnú a dhéanamh ar indéantacht theicniúil an tsuímh a sainathnóidh agus oibreoidh sé leis an bpobal áitiúil agus le páirtithe leasmhara. Tabharfar faoi shrianta tuairiscithe agus mapála agus staidéir chomhshaoil de réir mar a bheidh an dearadh tugtha chun críche.

Conas a oibríonn EirGrid le pobail áitiúla?

Tá go leor oibre ar siúl ar fud an chláir Chill Mhantáin a Chumhachtú níos leithne roimh an gcéim seo. Tá EirGrid tiomanta do phobail a chur i gcroílár a gcuid oibre. Ag teacht leis an ngealltanas seo, coimeádfaimid ar an eolas thú ag gach céim agus muid ag dul chun cinn lenár bpleananna agus éistfimid le d'aiseolas agus muid ag neartú na heangai i do cheantar.

Is í Liz Dillon ár nOifigeach Idirchaidrimh Pobail (OIP) tiomanta atá ag obair ar Chlár Chill Mhantáin a Chumhachtú. Is féidir sonraí teagmhála Liz a fháil ag deireadh an doiciméid seo.

An bhfuil Ciste Sochair Pobail bainteach leis an tionscadal seo?

Tá, Cinnte, oibreoidimid i dtreo tabhairt ar ais do phobail mar chuid dár mBeartas Sochair Pobail. Díreoidh ár dtacaíocht ar na téamaí seo a leanas - pobail, inbhuanaitheacht agus bithéagsúlacht.

De réir bheartas EirGrid, cuirfear maoiniú ar fáil do ghrúpaí agus do thionscadail áitiúla pobail, inbhuanaitheachta agus bithéagsúlachta nuair a thógfar an stáisiún.

Téigh chuig eirgrid.ie/community chun tuilleadh a chloisteáil faoi Chiste Sochair Pobail EirGrid, nó déan teagmháil ach ríomhphost a sheoladh chuig wicklow@eirgrid.ie.

Conas is féidir liom tuilleadh eolais a fháil faoin tionscadal seo?

Tá gach eolas a bhaineann leis an tionscadal, Cill Mhantáin a Chumhachtú le fáil ar ár suíomh gréasáin eirgrid.ie/wicklow.

Chomh maith leis sin, réachtálfaidh EirGrid dhá imeacht eolais i gceantar an Inbhir Mhóir i mí na Samhna 2024.

Imeachtaí Eolais

Beidh dhá phreabimeacht eolais á réachtáil ag EirGrid chun eolas a sholáthar don phobal faoi Chill Mhantáin a Chumhachtú agus Athfhorbairt Stáisiún 220 kV an Inbhir Mhóir. Is deis iad na himeachtaí seo do dhaoine agus do ghrúpaí leasmhara an méid seo a leanas a dhéanamh:

- Labhairt le ball den fhoireann theicniúil agus lenár nOifigeach Idirchaidrimh Pobail
- Féachaint ar shonraí an tionscadail
- Ceisteanna a chur nó saincheisteanna a d'fhéadfadh teacht as an tionscadal a phlé

Is imeachtaí buail isteach iad seo agus ní gá duit coinne a dhéanamh. Chomh maith leis sin, tá ár bhfoireann sásta bualadh

le daoine aonair, grúpaí pobail agus grúpaí gnó ar bhonn duine -le-duine má iarrtar sin.

Seo thíos sonraí na n-imeachtaí:



7 Samhain,

11.00 – 3.00pm Leabharlann an Inbhir Mhóir, 7 An Phríomhshráid, An tInbhear Mór, Co. Chill Mhantáin, Y14 PY61



14 Samhain,

11.00 – 3.00pm Ionad Siopadóireachta Uisce an Droichid Cé 7 N, Port an Chalaigh, An tInbhear Mór, Co. Chill Mhantáin



Tuilleadh Eolais

Má tá aon cheist agat, téigh i dteagmháil le:



Liz Dillon

Oifigeach Idirchaidrimh Pobail
Liz.Dillon@eirgrid.com
087 188 7982



An tUbhchruth, 160 Bóthar Shíol Bhroin,
Baile Átha Cliath, D04 FW28
01 627 1700 | EirGrid.ie

