



# Baile Átha Cliath á Chumhachtú

## Fionnghlas go dtí An Poll Beag



Tá EirGrid freagrach as an eangach leictreachais in Éirinn. Lenár gcuid oibre, cuirtear cumhacht iontaoifa ar fáil do gach úsáideoir agus sinn ar thús cadhnaíochta i dtreo todhchaí ísealcharbóin. Cuireann an eangach leictreachas ar fáil dár gcuid tithe, gnólachtaí, scoileanna, ospidéal, agus feirmeacha.

**Táimid ag scríobh chugat chun tú a chur ar an eolas faoin nuacht is déanaí maidir le dul chun cinn tionscadal athchurtha cábla faoi thalamh ó Fhionnghlas go dtí An Poll Beag, ar chuid é sin den tionscadal Baile Átha Cliath á Chumhachtú.**

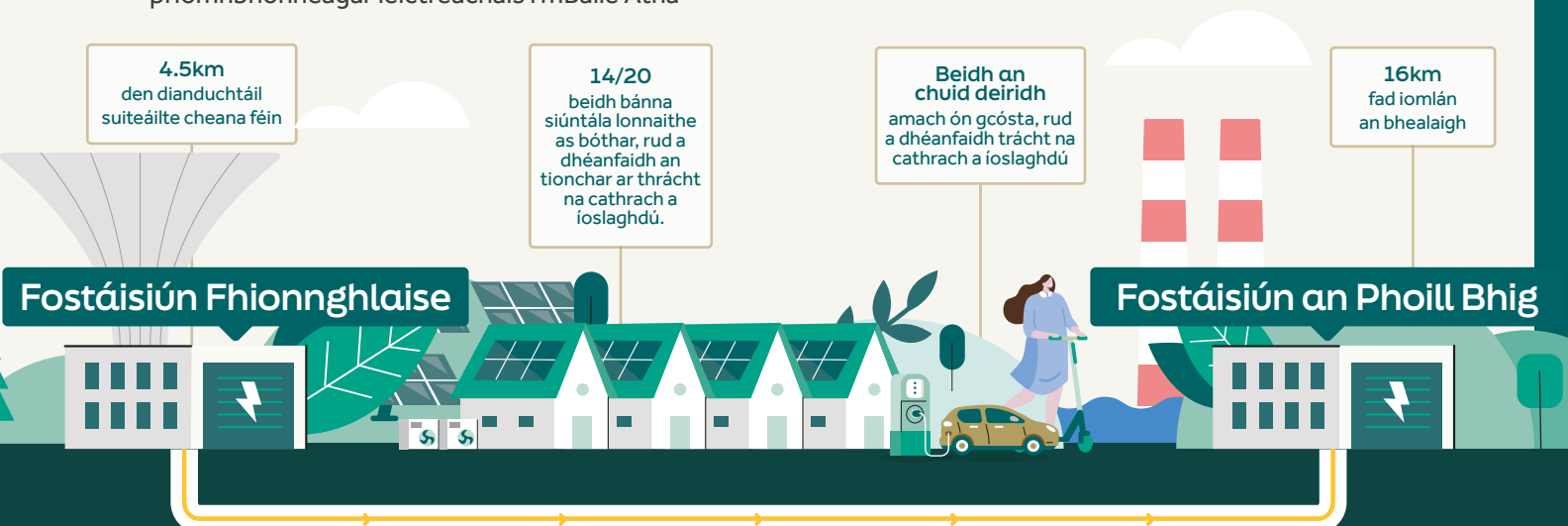
De réir mar a théann bonneagar leictreachais Bhaile Átha Cliath in aois, is gá obair a dhéanamh anois chun bonneagar na cathrach a athrú ó bhonn agus a nuachóiriú ionas gur féidir le Baile Átha Cliath leanúint dá fhorbairt agus dá bhláthú, ag cur na cumhachta is gá ar fáil do líon méadaitheach tithe, do ghnólachtaí agus tionscail nua, do leictriú ár gcórais iompair agus do théamh ár gcuid tithe le réitigh fuinnimh níos glaine. Is clár ríthábhachtach é seo a neartóidh príomhbhonneagar leictreachais i mBaile Átha

Cliath agus sna ceantair máguaird, rud a chuideoidh le hÉirinn a dhéanamh 'réidh don fhuinneamh in-athnuaite'.

Is éard atá i gceist le Baile Átha Cliath a Chumhachtú ná 50km de cáblaí ardvoltas faoi thalamh a shuiteáil in ionad cáblaí níos sine ar fud Bhaile Átha Cliath agus an eangach a threisiú. Nascfaidh na cáblaí faoi thalamh sin na fostáisiúin leictreachais seo a leanas lena chéile:

- › Fostáisiún Fhionnghlaise agus fostáisiún an Phoill Bhig (tríd an bPort Thuaidh)
- › Fostáisiún Charraig Mhaighin agus fostáisiún an Phoill Bhig
- › Dhá chábla a nascann fostáisiún Inse Chór agus fostáisiún an Phoill Bhig

Baineann an tionscadal freisin le huasghrádú fostáisiúin agus fostáisiún tarchurtha leictreachais nua a thógáil i lár Bhaile Átha Cliath.



## Cad a tharla go dtí seo?

In 2024, d'fhoilsigh EirGrid na Roghanna is Fearr Feidhmíochta i gcás trí cinn de na bealaí cábla – Fionnghlas go dtí An Port Thuaidh, An Port Thuaidh go dtí An Poll Beag agus Carraig Mhaighin go dtí An Poll Beag. Chuidigh aiseolas a fuarthas le linn an chomhairliúcháin, chomh maith le rannpháirtíocht le scoileanna áitiúla, le hionadaithe poiblí, le grúpaí pobail, le grúpaí gnó, le soláthraithe fónais, le daoine aonair agus le páirtithe leasmhara eile go mór leis na bealaí sin a chinneadh.

Is féidir an t-eolas is déanaí faoin dul chun cinn ar na bealaí Carraig Mhaighin go dtí An Poll Beag agus Inse Chór go dtí An Poll Beag a fháil ar ár suíomh gréasáin [EirGrid.ie/Dublin](https://eirgrid.ie/Dublin).

## Cad atá ag tarlú anois?

Tríd an rannpháirtíocht leis an bpobal agus le páirtithe leasmhara, in éineacht le suirbhéanna agus staidéir, tá bailchríoch curtha le bealach agus tá an tionscadal ag dul chun cinn chuig an gcéim deiridh de phróiseas sé chéim EirGrid maidir le forbairt eangáí.

Agus an chuid den bhealach ó Fionnghlas go dtí an Port Thuaidh rangaithe mar Fhorbairt Dhíolmhaithle i gcomhréir le reachtaíocht pleanála, níl aon ghá le cead pleanála. Is féidir níos mó a léamh faoin bpróiseas cinnteoireachta seo ar an rannóg Comhshaoil agus Bitheagsúlachta dár suíomh gréasáin [EirGrid.ie](https://eirgrid.ie).

Beidh cead pleanála agus Toiliú Limistéir Mhuirí (MAC) ag teastáil don chuid dheireanach den bhealach, ag nascadh an An Port Thuaidh leis an bPoll Beag. Tá EirGrid ag obair faoi láthair leis an Údarás Rialála Limistéir Mhuirí (MARA) chun MAC a fháil agus an chuid seo den bhealach a chur chun cinn.

## Céard é an chéad chéim eile?

Tá sé beartaithe go gceapfar conraitheoir go luath in 2026, agus go dtosóidh an tógáil níos déanaí sa bhliain. Cuirfear an pobal ar an eolas roimh ré faoi aon oibreacha a bheidh á ndéanamh le linn chéim na tógála.

Trí aitheantas a thabhairt don tacaíocht a thugann pobail áitiúla agus mórtionscadail bhonneagair á soláthar acu, cuireann EirGrid Ciste Sochair Pobail ar fáil inar féidir le grúpaí áitiúla deonacha, grúpaí pobail agus grúpaí sainleasa iarratas a dhéanamh ar mhaoiniú. Seachadtar ár gciste i gcomhar le pobail áitiúla agus na spriocanna forbartha inbhuanaithe ag croílár a sheachadta. Faigh tuilleadh eolais faoinár gCiste Sochair Pobail ag [EirGrid.ie/community](https://eirgrid.ie/community).

Má tá aon cheist nó ábhar imní eile agat, is féidir leat teagmháil a dhéanamh lenár nOifigigh Idirchaidrimh don Phobal:



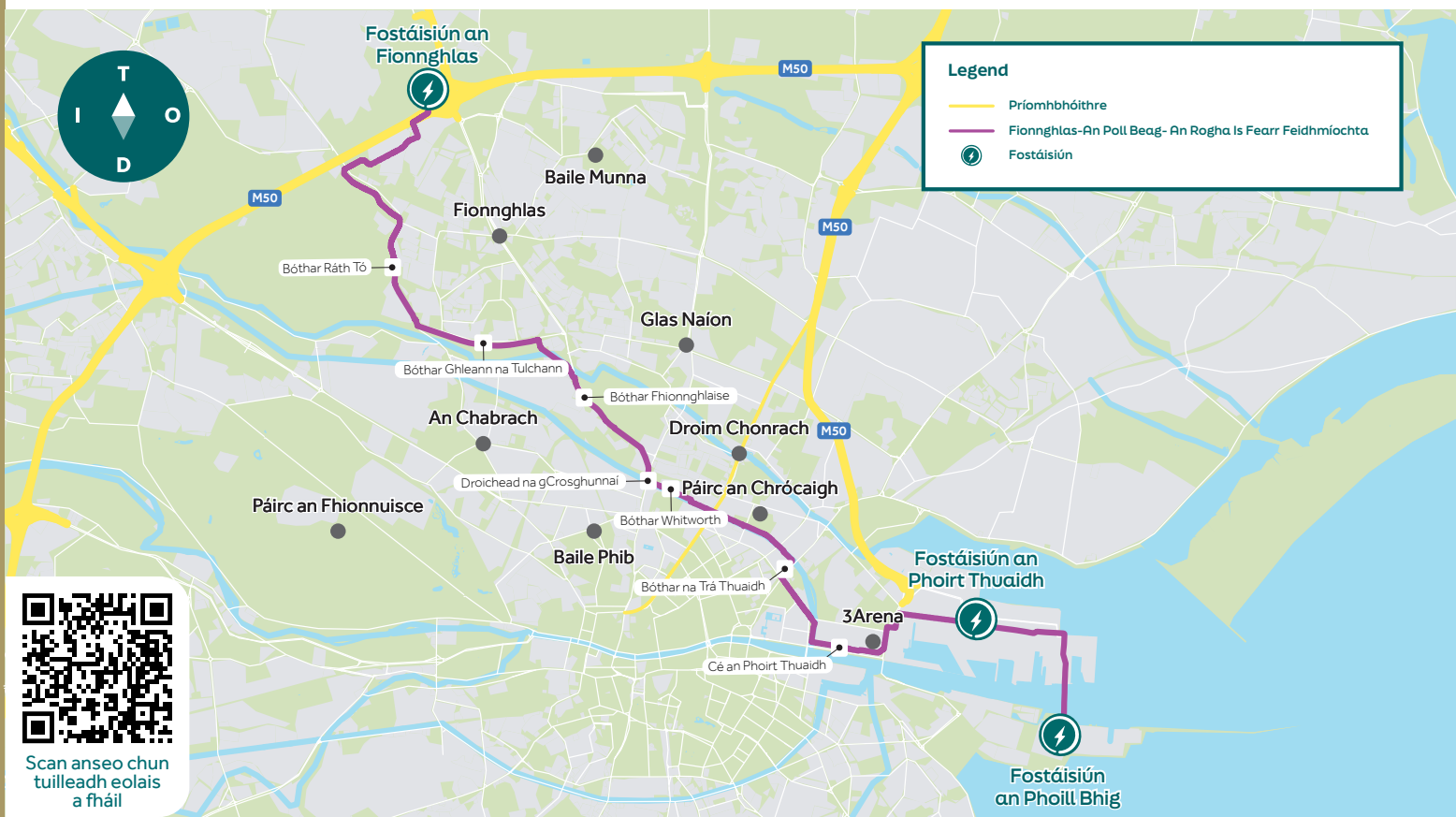
### Liz Dillon

Oifigeach Idirchaidrimh don Phobal  
[Liz.Dillon@EirGrid.com](mailto:Liz.Dillon@EirGrid.com)  
087 188 7982



### Stephen Quinn

Oifigeach Idirchaidrimh don Phobal  
[Stephen.Quinn2@EirGrid.com](mailto:Stephen.Quinn2@EirGrid.com)  
087 001 8084



Scan anseo chun tuilleadh eolais a fháil