

Tionscadal Treisithe Eangaí Cill Dara Baile Átha Cliath

An Nuacht is Déanaí maidir
leis an Tionscadal

FAISNÉIS PHOIBLÍ



Tá sé beartaithe ag EirGrid an eangach leictreachais a uasghrádú i gceantar Bhaile Átha Cliath Thiar Theas agus Chill Dara Thoir chun freastal ar an éileamh méadaitheach ar leictreachas.

Cé hiad EirGrid agus Cad a Dhéanaimid?

Is cuideachta faoi úinéireacht an stáit é EirGrid a fhorbraíonn, a bhainistíonn agus a oibríonn eangach leictreachais na hÉireann. Táimid freagrach as soláthar sábháilte, slán agus iontaofa leictreachas na hÉireann, rud a thabharfaidh cumhacht ón áit a ngintear í chuig an líonra dáilte a chuireann an leictreachas a mbímid ag úsáid gach lá inár gcuid tithe, gnólachtaí, scoileanna agus ospidéal ar fáil.

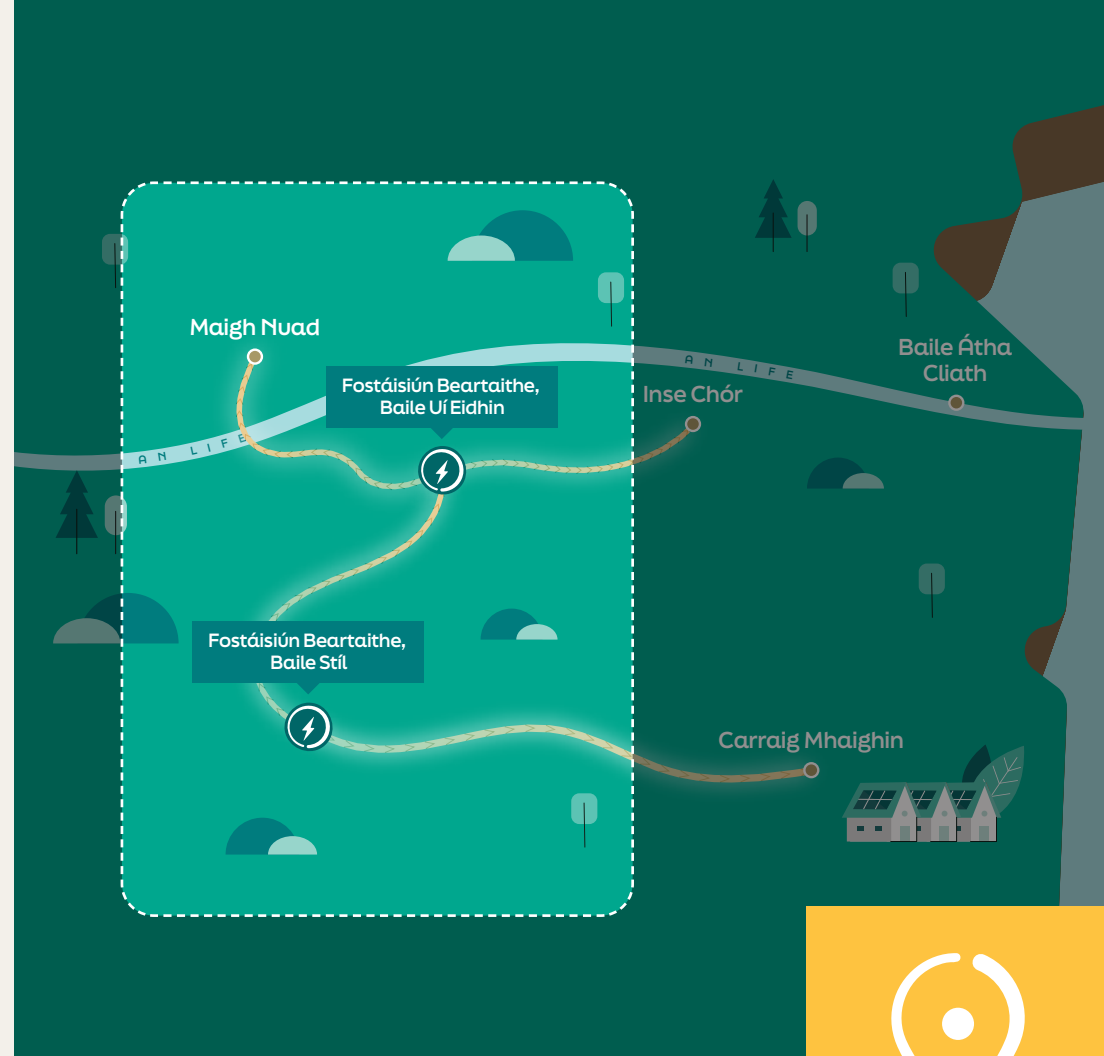
Tá EirGrid freagrach as a bheith i gceannas ar aistriú slán na heangai leictreachais chuig toadhcháin inbhuanaithe, ísealcharbóin.

Cad atá i gceist le Tionscadal Treisithe Eangaí - Cill Dara - Baile Átha Cliath?

Is ionann Tionscadal Treisithe Eangaí – Cill Dara-Baile Átha Cliath agus tionscadal beartaithe chun déileáil le fás leantach an éilimh ar leictreachas sa réigiún, a bhfuil roinnt earnálacha taobh thiar de. Áirítear leis seo:

- tithíocht chónaithe;
- forbairt tráchtála agus thionsclaíoch;
- leictriú teasa (teaschaidéil) agus iompar (feithiclí leictreacha agus iompar poiblí); agus comhtháthú na nasc fuinnimh in-athnuaite amach ón gcósta;
- agus comhtháthú na nasc fuinnimh in-athnuaite amach ón gcósta

Tá an bonneagar leictreachais atá i gceantar Chill Dara Thoir agus Bhaile Átha Cliath Theas i mbaol teorainn a thoillte a bhaint amach. Chun aghaidh a thabhairt ar an riachtanas seo, tá gá le bonneagar nua chun soláthar leictreachais iontaofa, inbhuanaithe chuig pobail, cónaitheoirí, scoileanna agus gnólachtaí a chinntiú.



Cad a tharla go dtí seo?

I mí Bealtaine 2025, chuaigh EirGrid i gcomhairle le pobail agus páirtithe leasmhara áitiúla maidir leis na criosanna is fearr chun láithreáin a roghnú ina dtógfar dhá fhostáisiún nua; ceann gar do Bhaile Uí Eidhin agus ceann gar do Bhaile Stíl.

Is é príomhfheidhm na bhfostáisiún sin sreabhadh cumhachta idir na córais tarchurtha agus dáilte a éascú chun go bhféadfar cumhacht a dháileadh san áit a bhfuil ga léi.

I ndiaidh an chomhairliúcháin, cinneadh gurb í an rogha teicneolaíochta is fearr ná dhá fhostáisiún Lascthreamh Gásinslithe a thógáil. Tá EirGrid i mbun measúnuithe faoi láthair chun na láithreáin is oiriúnaí i gcás an dá fhostáisiún seo a chinneadh agus foilseoidimid na láithreáin a roghnaítear nuair a bheidh siad deimhnithe.

Is féidir teacht ar eolas a bhaineann leis an gcomhairliúchán seo, tuarascáil an chomhairliúcháin agus cáipéisí agus bróisiúir an tionscadail san áireamh, ar shuíomh gréasáin an tionscadail [EirGrid.ie/KildareDublin](https://eirgrid.ie/KildareDublin).



Cad atá ag tarlú anois?

Nuair a bheidh siad tógtha, beidh gá an dá fhostáisiún riachtanacha a nascadh leis an eangach trí chiorcaid leictreacha ardvoltais. Chuaigh EirGrid i mbun measúnú ilchritéir (MCA) maidir leis an dteicneolaíocht is fearr i gcás na giorcad seo a leanas:

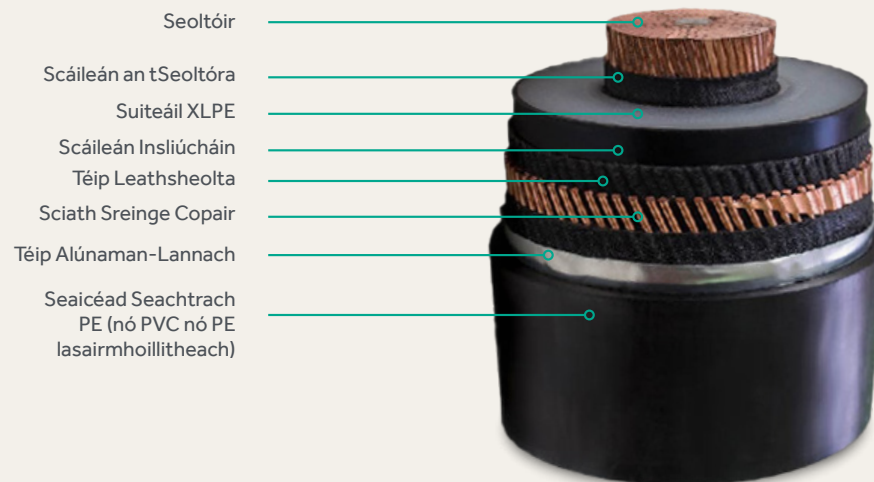
- Fostáisiún nua i mBaile Uí Eidhin go fostáisiún nua i mBaile Stíl.
- Fostáisiún nua i mBaile Uí Eidhin go dtí an fostáisiún atá ann cheana i Maigh Nuad



Cuireann EirGrid próiseas struchtúrtha MCA i bhfeidhm chun measúnú a dhéanamh ar na roghanna éagsúla tionscadal tarchurtha leictreachais, agus comparáid a dhéanamh eatarthu. Cuidíonn an measúnú sin maidir leis na réitigh is oiriúnaí a shainiú agus tosca éagsúla a imríonn tionchar ar an gcomhshaol, an geilleagar agus an sochaí á meas ag an am céanna. Measadh leis an MCA inmhharthanacht Línte Lastuas agus Cáblaí Faoi Thalamh araon don dá chiorcad sin. **I ndiaidh na measúnuithe sin, rachaidh EirGrid ar aghaidh le Cáblaí Faoi Thalamh i gcás an chiorcaid sin.**

Is féidir eolas mionsonraithe faoi na roghanna sin a léamh ar an leathanach gréasáin atá tiomnaithe don Tionscadal Treisithe Eangaí Cill Dara Baile Átha Cliath EirGrid.ie/KildareDublin.

Maidir le cáblaí faoi thalamh



Figiúr 1: Cábla Faoi Thalamh

Is cábla XLPE ardvoltais le croí copair nó alúmanaim an cábla a úsáidfeadh, suiteáilte i nductanna plaisteacha faoi thalamh. Tá cruthúnas ann don teicneolaíocht tarchurtha leictreachais seo ar fud na hÉireann agus go hidirnáisiúnta.

Cad atá i gceist le tógáil cábla faoi thalamh?

Bristear síos an tógáil ina trí chéim: Sula gcuirfeadh tús leis an tógáil, déanfar pleananna bainistithe tráchtá a fhorbairt agus a chomhaontú leis an údarás áitiúil feadh na mbealaí cábla.

Céim 1:

Déantar trinsí a thochailt le haghaidh ductanna plaisteacha agus bearnaí níos mó do bhánna siúntála. Déantar bánna siúntála a shuiteáil faoi thalamh chun siúntáil codanna éagsúla na gcáblaí a éascú ag bearnaí suas le 750 méadar.

Céim 2:

Déantar na cáblaí a sheachadadh go cuid den láithreán ar dhromaí cábla. Bunaítear dhá cheantar oibre ag an dá thaobh den chuid trinseáilte, ag na bánna siúntála. Ar thaobh amháin, cuirtear an druma cábla, agus ar an taobh eile, an fearas chun an cábla a tharraingt tríd.

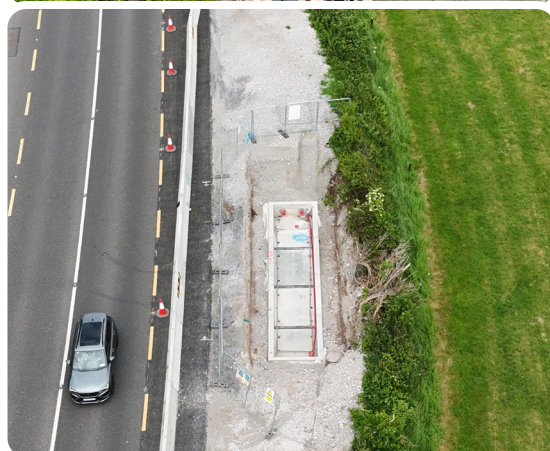
Céim 3:

Déantar na cáblaí a tharraingt tríd i gcodanna agus déantar iad a nascadh mar aon chiorcad amháin i bpróiseas ar a dtugtar siúntáil. Tugtar faoin bpróiseas sin in imfhálú rialaithe ó thaobh an chomhshaoil de, a luíonn go díreach os cionn an bhá siúntála faoi thalamh atá nocht le haghaidh rochtana. Nuair a bheidh sé suiteáilte, cuirfeadh dromchla an bhóthair ar ais mar a bhí, agus bíonn na bánna siúntála go hiomlán imithe as radharc.

De réir mar a théann an tionscadal seo chun cinn, rachaimid i mbun comhairle agus dlúthchomhar le pobail agus gnólachtaí áitiúla chun an cur isteach a d'fhéadfadh a bheith ann leis an tógáil a íoslaghdú.



Samplaí de ghnáth-shuiteáil cábla faoi thalamh



Céard é an chéad chéim eile?

Rachaidh EirGrid i mbun measúnuithe agus suirbhéanna anois chun bealaí féideartha a shainathint don dá thionscadal cábla seo. Nuair a bheidh roinnt roghanna againn, réachtálfaimid comhairliúchán poiblí chun ionchur ón bpobal áitiúil a lorg agus na roghanna is fearr feidhmíochta a aithint.

Fóram Pobail

Tá EirGrid ag cruthú Fóram Pobail lena ndíreofar ar an dá bhealach cábla seo chun a chinntiú go gcuirtear ionchur ón bpobal áitiúil san áireamh agus na bealaí is fearr do na cáblaí seo á gcinneadh. Éascófar leis an bhfóram pléití maidir leis an gcaoi a dtugann muid faoi chumarsáid agus faoi rannpháirtíocht leis an bpobal; maidir le nithe ar gá cuimhneamh orthu agus an tionscadal á fhorbairt; agus conas is féidir linn sochar fiúntach pobail a sholáthar don cheantar. Is féidir leo siúd a bhfuil spéis acu tuilleadh a fhoghlaim agus a gcuid spéise a léiriú faoina bheith mar chuid den fhóram amhlaidh a dhéanamh ar ár suíomh gréasáin EirGrid.ie/KildareDublin.

Má tá aon cheist nó ábhar imní agat, is féidir leat teagmháil a dhéanamh lenár nOifigigh Idirchaidrimh don Phobal:



Stephen Quinn

Oifigeach Idirchaidrimh don Phobal

stephen.quinn2@eirgrid.com

+353 87 001 8084



Eoghan O'Sullivan

Oifigeach Idirchaidrimh don Phobal

eoghan.osullivan@eirgrid.com

+353 87 247 7732



An tUbhchruth, 160 Bóthar Shíol Bhroin,
Baile Átha Cliath 4, D04 FW28
01 627 1700 | EirGrid.ie



WORLD
LAND
TRUST™

www.carbonbalancedpaper.com
CBP002856