



Tionscadal Fhostáisiún Leictreachais 110 / 38 kV na Gaillimhe Thiar

GRID25
DELIVERING IRELAND'S ELECTRICITY FUTURE

Céim 1
Doiciméad Nuashonraithe
Tionscadail

Tionscadal Fhostáisiún Leictreachais 110 / 38 kV na Gaillimhe Thiar

Cad é Tionscadal Fhostáisiún 110 / 38 kV na Gaillimhe Thiar?

Tá Tionscadal 110kV na Gaillimhe Thiar mar chuid de straitéis Eangach25, ar clár é chun eangach tarchuir leictreachais na hÉireann a uasghrádú. Is éard atá á lorg sa tionscadal ná fostaísiún nua leictreachais 110 / 38 kV chun nascadh giniúna in-athnuaite leis an eangach tarchuir leictreachais a éascú.

Cén fáth a bhfuil sé seo ag teastáil?

Tá méid suntasach de ghiniúint in-athnuaite le bheith nasctha sa Ghaillimh Thiar. Ní féidir leis an ngréasán tarchuir atá ann i láthair na huaire an méid seo de ghiniúint in-athnuaite a nascadh.

Gné thábhachtach de chruthú fostaíochta ar bhonn náisiúnta is ea forbairt na hearnála fuinnimh in-athnuaite in Éirinn agus is príomhardán é le haghaidh athshlánú geilleagrach.

Méadófar slándáil soláthair fuinnimh chuig an réigiún mar gheall ar an tionscadal agus cuirfear ar chumas na Gaillimhe a bheith ina heaspórtálaí glan d'fhuinneamh in-athnuaite.

Cad é atá ag teastáil?

Is éard atá á lorg sa tionscadal ná fostaísiún nua leictreachais 110/38 kV. Beidh nasc idir an fostaísiún seo agus an líne dháilte cheadaithe 110 kV ó Bhóthar na Trá go Scríb, Co. na Gaillimhe.

Amlínte

Meastar go gcuirfear an t-iarratas pleanála isteach chuig Bord Bonneagair Straitéisigh an Bhoird Pleanála faoin Acht um Pleanáil agus Forbairt (Bonneagar Straitéiseach) 2006 go luath i bhfómhar 2012. Tugadh an tAcht isteach ionas go mbeadh slí ann le hiarratas a dhéanamh go díreach leis an mBord Pleanála nuair a mheastar go bhfuil tábhacht straitéiseach le tionscadail don Stát.

¹ Cead Pleanála Tugtha Nollaig 2009





Kylemore Abbey, Co. Galway

Is tábhachtach linn do chuid tuairimí

Cuirimid fáilte roimh gach moladh agus ceist.

Déan staidéar le do thoil ar na léarscáileanna sa doiciméad seo agus cuir do chuid tuairimí in iúl dúinn. Coinneofar gach comhfhreagras faoi rún daingean.

Chuir Sainchomhairleoirí príomhchritéir agus ionchuir éagsúla san áireamh d'fhonn measúnú a dhéanamh ar an limistéar staidéir agus ar na láithreacha a bheartaítear don suíomh:

CRITÉIR

Tionchar Amhairc: Tugadh faoi mheasúnú mionsonraithe ar thionchar amhairc an tionscadail a bheartaítear ar an gcomhshaol d'fhonn an tionchar a íoslaghdú.

An Pobal: Tugadh faoi mheasúnú ar shráidbhailte agus ar phobail áitiúla d'fhonn fogasacht an stáisiúin nua 110 kV a íoslaghdú agus d'fhonn tionchar íosta a áirithiú.

Éiceolaíocht: Cuireadh i gcrích athbhreithniú mionsonraithe ar limistéir shainithe chaomhantais, lena n-áirítear Limistéir Chaomhantais Speisialta (SACanna), Limistéar faoi Chosaint Speisialta (SPAanna) agus Limistéir Oidhreachta Nádúrtha (NHAnna).

Oidhreacht Chultúrtha: Rinneadh mionmheasúnú ar shuíomhanna oidhreachta ailtireachta agus seandálaíochta, lena n-áirítear séadchomharthaí agus áiteanna taifeadta seandálaíochta, struchtúir chosanta, agus séadchomharthaí náisiúnta d'fhonn tionchar a íoslaghdú.

Tírdhreach: Tugadh faoi mheasúnú mionsonraithe ar an tírdhreach áitiúil d'fhonn radhairc áilleachta, bealaí áilleachta agus tírdhreacha atá i mbaol sa cheantar a thaifeadadh.

Geolaíocht: Tabharfar faoi anailís iomchuí ar

ithir, ar fho-ithir agus ar bhuncharraig d'fhonn na cineálacha suntasacha agus an tionchar a d'fhéadfadh a bheith ar an tionscadal a mheas.

Uisce: Rinneadh measúnú agus breithniú ar na gnéithe uisce dromchla nuair a bhíodhas i mbun pleanála le haghaidh an tionscadail.

IONCHUIR

Sainchomhairliúchán Poiblí: Áireofar le sainaitheint an limistéir staidéir agus rogha suímh na sainchomhairleoirí sainchomhairliúchán le comhairlithe reachtúla agus neamh-reachtúla agus leis an bpobal i gcoitinne.

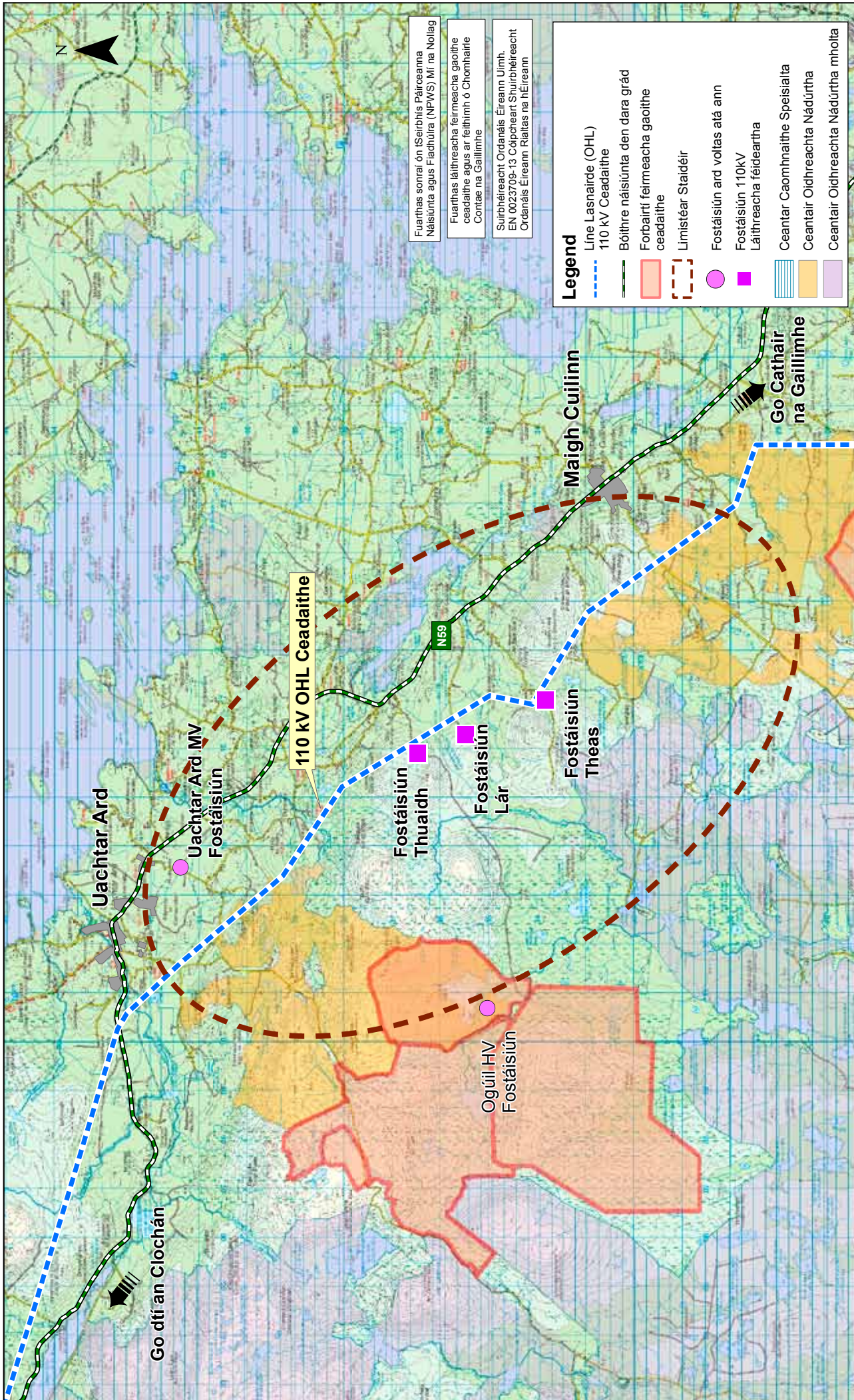
Léarscáiliú OSI: Fuarthas Léarscáiliú OSI faoi cheadúnas le srianta a d'fhéadfadh a bheith ann a shainaithint.

Stair Áitiúil: Rinneadh gach iarracht suíomhanna ar bith a aimsíodh a shainaithint agus cosaint agus aitheantas cuí a thabhairt dóibh.

Cuairt ar Shuíomh: Thug foireann an tionscadail cuairteanna ar an suíomh go minic ionas go dtuigfeadh siad go hiomlán gach srian a sainaithníodh agus topagrafaíocht/tírdhreach an limistéir staidéir.

Measúnú ar an gComhshaol: Tugadh faoi mheasúnú ar an gcomhshaol mar chuid de thuarascáil Chéim a hAon na sainchomhairleoirí.

Limistéar Staidéir Thionscadal Fhostáisiún 110 / 38 kV na Gaillimhe Thiar



Fuarthas sonraí ón tSeirbhís Páircseanna Náisiúnta agus Fiachúlra (NPWS) Mí na Nollag

Fuarthas láithreacha feirmeacha gaoithe ceadaithe agus ar feithimh ó Chomhairle Contae na Gaillimhe

Suirbhéireacht Ordanáis Éireann Uimh. EN 0023709-13 Cúigeacht Suirbhéireacht Ordanáis Éireann Rialtas na hÉireann

Legend

- Line Lasnaide (OHL) 110 kV Ceadaithe
- Bóithre náisiúnta den dara grád
- Forbairtí feirmeacha gaoithe ceadaithe
- Limistéar Staidéir
- Fostáisiún ard voltas atá ann
- Fostáisiún 110kV Láithreacha féideartha
- Ceantar Caomhnaithe Speisialta
- Ceantair Oidhreachta Nádurtha
- Ceantair Oidhreachta Nádurtha mholta

DRAWN BY	PRODUCED BY	VERIFIED BY	APPROVED BY
C.F	C.F	B.A	B.A
CLIENT REF.	NO. OF SHEETS	SHEET SIZE	SCALE
			1:35,000

Client	Title
EIRGRID	Léarscáil láithreacha
Project	Production Unit
110 kV Fostáisiún	Pleanáil spásúil

International
ESBI Energy Innovation

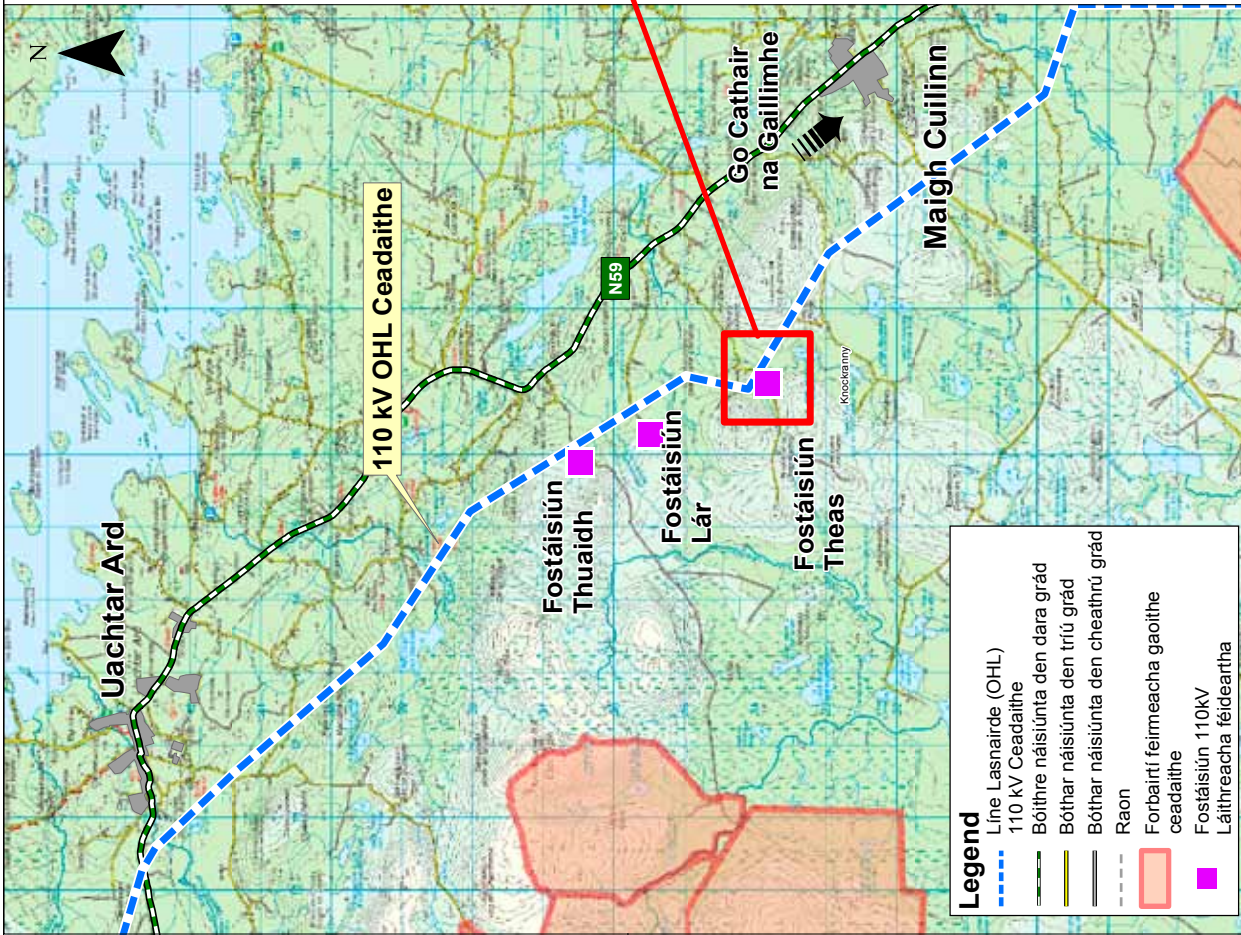
ESBI Engineering Solutions, Services, Civil, HE - 31 St. Regent's Court,
Carrigrohane, Co. Wick. Tel: +353 (0)1 700 0000 Fax: +353 (0)1 700 3100
Email: info@esbi.ie Web: www.esbi.ie

ESBI Engineering & Facility Management Ltd. is a member of the ESB Group.

COPYRIGHT © ESBI ENGINEERING & FACILITY MANAGEMENT LIMITED.
All rights reserved. No part of this work may be modified or reproduced or copied in any form or by any means - graphics, electronic or mechanical, including photocopying, recording, taping or information storage and retrieval systems, or in any form or by any means, without the written permission of ESBI Engineering & Facility Management Ltd.

Figióir 5.1

Suíomhanna Féideartha le haghaidh Fhostáisiún 110 / 38 kV na Gaillimhe Thiar



Fuarthas láithreacha feirmeacha gaoithe ceadaithe agus ar ríthimh ó Chomhairle Contae na Gaillimhe
 Suirbhéireacht Ordánais Éireann Uimh. EN.0023709-13 Cóipcheart Suirbhéireacht Ordánais Éireann Rialtas na hÉireann

DRAWN BY C.F	PRODUCED BY C.F	VERIFIED BY B.A	APPROVED BY B.A	APPROVED DATE 29/02/2012
CLIENT REF.	NO. OF SHEETS	SHEET SIZE	SCALE 1:5,000	
MAP REFERENCE Figiúr 6.1				

TITLE LÉARSCÁIL LÁITHREACH THEAS
Production Unit Pleanáil spásúil
Client EIRGRID
Project 110 kV Fostáisiún

ESB International
 ESB Energy Innovation
 ESB Engineering Solutions, Bective Court, 16-21 B. Stephen's Green
 Dublin 2, Ireland. Tel: +353 1 733 9000 Fax: +353 1 733 7150
 Email: enquiries@esb.ie Web: www.esb.ie
 All Rights Reserved. No part of this work may be modified or reproduced without the written permission of ESB Engineering & Facility Management Ltd.

COPYRIGHT © ESB ENGINEERING & FACILITY MANAGEMENT LIMITED.
 All rights reserved. No part of this work may be modified or reproduced or copied in any form or by any means - graphics, electronic or mechanical, including photocopying, recording, or otherwise, without the written permission of ESB Engineering & Facility Management Ltd.

Príomhchéimeanna an Iarratais Phleanála **STAGE 1**

Forbairt Tionscadail agus Treochlár Sainchomhairliúcháin

You are Here





Maidir le EirGrid

Is é EirGrid an tOibreoir Córais Tarchuir leictreachais agus an tOibreoir Margaidh in Éirinn, atá neamhspleách agus faoi úinéireacht Stáit. Is é an ról atá ag EirGrid ná an eangach a oibriú, a phleanáil agus a fhorbairt chun soláthar sábháilte, slán, iontaofa, barainneach agus éifeachtach leictreachais a chur ar fáil do chustaiméirí ar fud na tíre.

Gréasán idirnasctha de línte cumhachta agus cáblaí ardvoltais atá san eangach náisiúnta, a d'fhéadfaí a chur i gcomparáid le mótarbhealaigh, débhealaí agus príomhbhóithre an ghréasáin bhóithre náisiúnta. Oibrítear é ar thrí leibhéal voltais; 400 kV, 220 kV agus 110 kV agus tá sé thart ar 6,400 km ar fad.

Is é cnámh droma chórais cumhachta na hÉireann é agus tá sé riachtanach d'fhonn a áirithiú go mbíonn soláthar sábháilte, slán, iontaofa, barainneach agus éifeachtach leictreachais ag gach custaiméir, idir thionsclaíoch, thráchtála agus chónaithe agus ó cheantair tuaithe agus uirbeacha go cathracha.

Cad é Eangach25?

Is éard atá in Eangach25 ná mórthionscnamh chun soláthar slán agus sábháilte leictreachais ar phraghas réasúnta a chur ar fáil ar fud na hÉireann, a thacóidh le fás geilleagrach agus a bhainfidh an fheidhm is mó agus is féidir as ár n-acmhainn fuinnimh in-athnuaite.

Tá sé riachtanach an eangach a fhorbairt ionas go mbeidh ardán ann le haghaidh fás geilleagrach agus forbairt réigiúnach, agus tá sé riachtanach má táimid chun feidhm éifeachtach a bhaint as ár n-acmhainní fuinnimh in-athnuaite.

Bainfidh Eangach25 le huasghrádú an chórais ardvoltais agus infheistíocht fhoriomlán de bheagnach €2 billiún sa tréimhse a fhad le 2025. Tá an bonneagar nua seo gach píos chomh riachtanach le haghaidh fhorbairt na tíre sa todhchaí agus atá infheistíochtaí i mbóithre, sna hiarnróid agus i leathanbhanda.

Sonraí Teagmhála

Tá EirGrid tiomanta d'fhonn a áirithiú go dtuigeann an pobal iomlán an tionscadal agus moltar duit páirt a ghlacadh sa sainchomhairliúchán poiblí. Más maith leat an tionscadal a phlé nó bualadh le ball d'fhoireann an tionscadaí, déan teagmháil le do thoil lenár suíomh gréasáin le haghaidh nuashonrúchán ar bhonn rialta.

Tionscadal 110 kV na Gaillimhe Thiar

EirGrid Plc

The Oval

160 Bóthar Shíol Bhroin

Droichead na Dothra

Baile Átha Cliath 4

Guthán: 01 702 6642

Ríomhphost: westgalway@eirgrid.com

Suíomh: www.eirgridprojects.com/projects/westgalway

GRID25
DELIVERING IRELAND'S ELECTRICITY FUTURE

www.eirgridprojects.com